



▶しほろナビ

### 士幌町観光協会

〒080-1292 北海道河東郡士幌町字士幌225番地  
士幌町コミュニティセンター1F 士幌町産業振興課内  
TEL : 01564-5-5213 FAX : 01564-9-5812

牛と、  
じゃがいものまち。

tokachi shihoro town

# しほろ

TAKE  
FREE

ご自由に  
お持ちください



# 1 しほろを知る

- 03 ジャがいも
- 04 しほろ牛
- 05 シーベリー

# 2 しほろを楽しむ

- 06 しほろのイベント

# 3 しほろを学ぶ

- 07 しほろの歴史

# 4 しほろを食べる

- 08 カフェ寛一
- 09 珈琲茶館 ふきのとう  
和喜逢々
- 10 にじいろ食堂  
カントリーロード
- 11 家具工房&カフェブーオ  
じろう食堂
- 12 Farm Kitchen 佐倉 cafe  
カフェまるく
- 13 翔バタクレーブ  
カフェ&ランチいちい
- 14 祥(よし)  
寿し大洋

# 5 しほろで買う

- 15 道の駅 ビア 21 しほろ
- 16 大西精米製粉所  
Aコープ土幌店 ASPO
- 17 土幌町肉牛振興会  
渡邊肉牛牧場
- 18 多田畜産  
えんどう畜産

# 『しほろ』を楽しむ 10のキーワード

土幌町の人にこの町は「どんなまち？」と聞けば「農業ユートピア構想」をスローガンに掲げ「どうしたら農民たアイデンティティがこの町にはあります。土幌で生産自然を活かした景色やアクティビティを楽しみ、生産者美味しいは「さらに美味しい」に変わるはず。ぜひ土幌

の町」と答えるでしょう。今から50年以上前「農村は豊かになるのか」を徹底的に考えて結果を残してきされた野菜やお肉を食べてみれば一目瞭然。さらに大の思いや先人たちの熱い思いに触れてみる。さっきのでその「美味しい」「楽しい」を体験してみよう！

# 6 しほろを体験する

- 19 酒井ハスカップ園  
体験農業
- 20 土幌フィッシングパーク  
しほろチーズ工房ヌブカ  
しほろキッチン

# 7 しほろで遊ぶ

- 21 おさんぽマップ

# 8 しほろを見る

- 22 レンタサイクル

# 9 しほろに泊まる

- 23 しほろ温泉プラザ緑風
- 25 土幌高原ヌブカの里
- 27 きくや旅館  
しほろ旅館

# 10 しほろを応援する

- 28 ふるさと納税返礼品

# 11 しほろに行く

- 29 しほろマップ  
土幌ハイヤー  
土幌交通

# 「じゃがいも」

## 日本一のじゃがいもの町

「東洋一」の馬鈴薯コンビナート施設を所有する土幌町。生食用は、近隣町村で収穫されたものと合わせて、年間に10kg段ボールで350万箱相当の量を出荷しています。じゃがいもの品種はなんと10種類以上。生食・加工・澱粉用など様々な形に姿を変えて、日本の芋文化を支えているのです。じゃがいもは食べるだけで

なく、見るのも楽しいんです！畑は季節毎に景色を変え、春に「種芋を植え」7月頃に「花を咲かせ」8月半ばから9月には「収穫するトラクター」を見ることができるとは現地に足を運ぶ観光ならではの！土幌町にきたら、じゃがいも畑も探してみてください！



ポテトチップス

土幌町近隣でしか購入することができない「生産者還元」ポテチは土幌の定番土産。

→道の駅ビア21しほろ

→Aコープ土幌店ASPO



じゃがいも大福

ほっかいこがね 北海黄金という品種を使用し、じゃがいもの食感を残して作った新感覚の白餡大福。

→道の駅ビア21しほろ



ポテトピザ

数種類の土幌産じゃがいもを使った、じゃがいもの町ならではのポテトPizza！

→カントリーロード



しほろ牛剣先ステーキ

肉質・脂質ともにバランスが良く、しほろ牛の旨味を贅沢に味わえる名物メニュー！

→にじいろ食堂



しほろ牛ソーセージ

ムチっという弾力と濃厚ジューシーな肉汁が溢れ出す贅沢ソーセージ。

→道の駅ビア21しほろ



しほろ牛カルビ丼

赤身のおいしさと脂の旨みがぎゅっと詰め込まれた大満足の満腹どんぶり。

→じろう食堂

# 「しほろ牛」

## 国産若牛の飼育頭数日本一

酪農家で生まれたホルスタインのオス牛を土幌牛飼養管理マニュアルに基づき、肉用牛として肥育したのが「しほろ牛」です。きれいな空気と新鮮な水という土幌の贅沢な環境が「しほろ牛」を育てる大きな栄養素。土幌町内の飼養頭数は約3万頭になり、国産若牛（※）として

は日本一の数を誇ります。「しほろ牛」は赤身の美味しさに定評があり、その赤身は、噛むほどに味わいが深くなります。町内の飲食店や特産品には、しほろ牛が楽しめる品がたくさんあるので、その魅力をぜひ堪能してみてください。



※日本国内で生まれ育ったホルスタイン種

# 「シーベリー」

「奇跡の果実」と呼ばれる新たな特産品！

-40度の極寒の地でも育つという強い生命力を持ったグミ科の植物果樹「シーベリー」。生の果実はほのかな甘みと強い酸味が特徴。奇跡の果実と呼ばれる理由は、シーベリーにビタミン・ミネラル・アミノ酸など、200種類以上の栄養素が含まれているから。日本では北海道の

数か所では栽培しておらず、土幌でも栽培している農園はごくわずかとても貴重な果実なのです。近年、土幌発のシーベリー商品が続々と誕生し、ジュース・調味料・デザートとバリエーションが増えました！ぜひ手に取ってみて！そして、8~9月には農園での収穫体験も開催中！



シーベリーのおまんじゅ

オレンジ色の中身で見た目も可愛い。程よい酸味の甘酸っぱいおまんじゅ。

→道の駅ピア21しほろ



しほろのまるごと果実酢

栄養価が高く、健康・美容志向の方に。ほかに香る十勝産てんさい糖蜜の甘み。

→道の駅ピア21しほろ



シーベリーソーダ

町内で生産されたシーベリーを原料に作った土幌町名物の甘酸っぱいソーダ。

→道の駅ピア21しほろ

土幌町内で生産される農畜産物を使い、町内企業・土幌高校・生産者と連携をして商品開発、販売を行っている(株)CheerSのホームページはこちら



## シホロノミドコロ春夏秋冬

「食」だけじゃない「見て」楽しむスポットもある土幌町。大自然と生活を営む「人」が作り出すイチオシポイントを紹介します。



1月下旬ごろ ▶ タウンプラザ・遊水公園

町民が家庭のバケツで作ったアイスキャンドルを持ち寄り彩る、真冬の心暖まるホットイベント。



水芭蕉園 園遊

4月下旬~5月上旬ごろ

▶ 水芭蕉園

真っ白な苞(ほう)を広げた3000株の水芭蕉が、変わらぬ美しさを保ち、湿地一面に咲き誇る、心が落ち着く素敵な場所です。



ハスカップ狩り

6月下旬~7月上旬ごろ

▶ 下居辺果樹園場

ハスカップ狩り。大自然のパワーをたっぷり浴びて育った美味しい果樹たち。



しほろ 7000人のまつり

8月中旬ごろ

町最大規模のお祭り！姉妹都市・岐阜県美濃市の特産品である「美濃和紙」を使用した桜の枝約470本による花みこしが名物！縁日や仮装盆踊りが行われ、多くの人でにぎわう。



ホタル観賞会

7月下旬ごろ~8月上旬ごろ

▶ 朝陽公園

ハイホタルが悠々と飛び交う、地域唯一のホタルスポット。

しほろ収穫祭

10月中旬ごろ

みのりの秋に感謝し、特産品をお手頃価格で提供のお祭り。じゃがいも・たまねぎ詰め放題やしほろ牛のステーキが人気！



朝、昼、夜、お肉から乳製品まで、しほろを食べられるお店がたくさん!

# SHIHORO まんぷく MAP



しほろ牛100%ハンバーガー

朝



ひとつひとつ手にとってみたくなる雑貨たち



士幌の朝食カフェならここへ  
絶品フライドポテトにこだわり珈琲

63 OPEN 9:00~17:00

CAFE KANICHI 寛一

道の駅ピア21しほろ内にあるカフェ寛一は、士幌町で一番営業開始時間が早い飲食店。地元企業と共同開発した極上の「フライドポテト」は絶品。マッシュポテトがアクセントの「しほろ牛ハンバーガー」は地元ファンが多いのも頷けます。士幌の偉人・太田寛一氏をモチーフとしたネーミングやイラストに負けない開拓精神で今日も元気に営業中!

DATA 士幌町字士幌西2線134-1 ☎ 01564-5-5111  
(道の駅ピア21しほろ内)

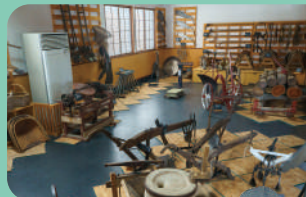
しほろモヒート

# SHIHORO JOURNAL

しほろの歴史を知ることによって楽しみ100倍!



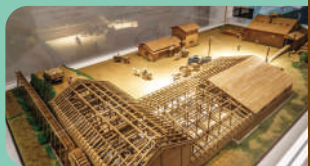
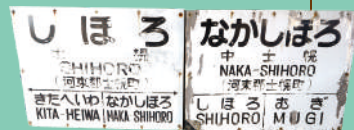
太田寛一記念室



貴重な資料の数々



駅舎内を見ながら当時へタイムスリップ



映像や模型など、展示の数々は圧巻!

東洋一の「じゃがいもコンピナート工場」や「よつ葉乳業」を創設した太田寛一氏を紹介する展示コーナーでは、士幌だけでなく十勝、北海道の農業の礎を築いた偉人の農家の滲む努力や豪快エピソードの数々を紹介。「どうしたら農民が豊かになるのか」同世代の若者たち

## 農村ユートピア構想の真髄を学ぶ

ちが語り合い、実現させるその行動力と実行力は現代を生きている私たちに大切なことを教えてくれます。また、士幌で収穫される作物の基礎知識や加工品になる流れが理解できる展示もあり、訪れたあとは士幌野菜が何倍も美味しくなると思います!

## 農協記念館

士幌町字士幌225-20  
☎01564-5-3511  
9:00~17:00  
土・日・年末年始休

## 伝統農業保存伝承館 / 美濃の家

士幌町字中士幌幹線86  
☎01564-5-4733 (士幌町教育委員会)  
10:00~12:00、13:00~15:00  
火休.11~4月休館

## 士幌交通公園

士幌町字士幌西2線157  
☎01564-5-5212  
(士幌町役場地域戦略課まちづくり推進係)  
※駅舎内見学は平日9:00~16:00

旧国鉄士幌線で唯一駅舎が現存する場所  
1925年に開通し、62年後の1987年に廃線となった旧国鉄士幌線となった士幌駅の駅舎や構内がそのままの形で大切に保存されており、旧士幌線での唯一、駅舎・プラットホーム・線路が残されている歴史を残す場所。士幌線のあゆみの解説はもちろん、プラットフォーム

士幌の農業の歴史を知る 貴重な農機具を展示  
今から120年以上もの前、明治31年に岐阜県からの開拓団が、最初の開墾を行ったのが士幌町のはじまりでした。何もない山林だらけで、極寒の真冬が訪れるこの地に、大きな畑作地帯を切り拓いた一人ひとりの人生があることを想像してみてください。きっと120





初夏の旬な濃厚トマトソース

フルーツサンド



40年越しの  
夢を味わう場所

68 OPEN 10:30~18:00

### 珈琲茶館 ふきのとう

学生時代から40年以上思い続けた「自分のお店を持ちたい」という夢を叶えた店主が営む喫茶店。カウンターとテーブル席が並ぶ店内では、ご主人こだわりのサイフォンコーヒーが丁寧に淹れられ、香り高い一杯が楽しめます。訪れる人々にホッと安らぐ時間を提供してくれる、お店の名前のように訪れる人の心に小さな春を運ぶ存在です。

DATA 土幌町字土幌西2線156  
☎ 090-8279-9585 火休



ブクブクブク！見るのも楽しいサイフォン式



シーフードカレー



しほろの魅力と食材満点！  
道の駅の本格派レストラン

25 OPEN 11:00~15:00

### にじいろ食堂

道の駅ピア21しほろの目の前を通る国道241号線から、2(に)4(じ)1(い)路(ろ)食堂と名づけられました。しほろ牛を1頭買いし、各種メニューにふんだんに使用しています。ステーキ、定食、日替わりランチなど、気になるメニューが多すぎて何度も訪れたいレストランです。

DATA 土幌町字土幌西2線134-1 ☎ 01564-5-5111  
(道の駅ピア21しほろ内)



にじいろ野菜カレー

※季節によって野菜は変更になります



しほろ牛刺先ステーキ

小野牧場の  
みるくソフト

昼も夜も楽しめる町の食処  
和んでほっこり、喜びつなく、逢いの場

69 OPEN 11:00~15:00(ランチ)  
15:00~17:00(カフェ)  
17:00~21:00(居酒屋)

### 和喜逢々 わきあいあい

隣接する金物屋を営むオーナーが「町民のみなさんが喜ぶ場所を」と思いを込めて作ったお店。昼はボリュームたっぷりの定食でお腹を満たし、夜は新鮮な魚とお酒が楽しめる居酒屋に早変わり。牧場直送の牛乳を使ったソフトクリームや黒毛和牛の一頭買いのお買い得な焼肉定食も！

DATA 土幌町字土幌西2線164番地12  
☎ 01564-7-7222 日休



和喜ぶりん



ザクザクッ

ジユフッ

特製  
からあげ定食



みそラーメン



肉厚！矢場とん風 みぎかつ定食



カツサンド



こだわりのハンドドリップコーヒー

昼

士幌町民が愛する  
カツサンドと限定ピザ

11 OPEN 11:30~16:30

### COUNTRY ROADS カントリーロード

憧れを抱くようなウッドハウスのお店では関西仕込みの夫婦漫才トークが日々繰り広げられ、楽しい時間を過ごすことができます。

DATA 土幌町字下居辺西2線136-1  
☎ 01564-5-3859  
木・金休

1日2食限定ポテトピザ



自家製 スモークセット



季節と共に変わっていくお庭も癒しの場所

森と動物に囲まれる癒しカフェ

2 OPEN 11:00~16:00

## 家具工房&カフェ ブーオ

まるでジブリの世界に飛び込んだかのような森の中にあるカフェが併設された家具屋さん。店主自身が建てたお店に、家具や陶器などの商品が並ぶ。オリジナルカフェメニューが豊富。ここで過ごす犬や猫、馬に癒されて。帯広にある道内クラフトマンのギャラリー&ショップ「十勝手仕事屋ブーオ」も営業中。

DATA 士幌町字上音西7線166-9  
☎ 01564-5-5733  
土・日営業 (冬季休業 12/1~2/28)



家具や陶器の商品が並ぶ店内



ハウスパ

じっくりタレにつけこんだ大ぶりザンギ神肉



# 昼

便利使いできる町民食堂

12 OPEN 11:00~15:00

## じろう食堂

アスパ内にある、しほろ牛を使ったカルビ丼や揚げ物、カレー、そばなどの定食を中心とした食堂。カウンターや個室、大人数が座れるテーブルなど使い勝手の良い内装も魅力。事前予約でオードブルや各種お弁当も購入可能(お弁当は一部メニューが当日購入可能)

DATA 士幌町字士幌西2線161  
(Aコープ士幌店ASPO内)  
☎ 01564-5-2606 日休



ほっとひと息つけるゆったりした店内



食後はゆっくりコーヒーを(無料)



十勝産の豚肉を使った豚丼とそばのセット



こぼれ汁のカルビ丼



自家製の手づくり生乳100%ヨーグルトは道の駅ピア21しほろ、Aコープ士幌店ASPOで販売中



1日1組限定の宿泊施設「Farm-Inn日和」も併設

農家の母の  
家庭料理  
お腹も心も大満足

24 OPEN 11:30~15:00

(ランチは13:30まで)

## Farm Kitchen 佐倉cafe

地元と旬の食材をふんだんに使い、和洋中が少しずつ楽しめる「佐倉カフェのお昼ごはん」。お母さんとの会話や大きな窓から見える景色を眺めて落ち着く店内は、時間を気にせずゆっくりおしゃべりができる空間。自家製のヨーグルトを使ったデザートメニューもおすすめ。経営している山岸牧場では、酪農体験も受け付けている。体験は、4名様からで、2週間前までにお申し込み。詳しくはホームページにて。

DATA 士幌町字中士幌東7線118-2  
☎ 01564-7-7780  
月~水休(冬季休業 12月下旬~4月上旬)

※完全予約制(前日15:00までに予約)  
※営業日のみのご対応となります。



Home page▲



佐倉カフェのお昼ごはん



士幌で採れた素材をふんだんに。  
母と二人で営むカフェ

6 OPEN 11:00~16:00

※ラストオーダー15:30まで  
(ランチは14:00まで)

## カフェ まるく

離農した農家のお家をリノベーションした人気カフェ。地元や店の畑で採れた食材を中心に楽しめ、中でも自家製のパンと豆乳プリンがイチオシ。

DATA 士幌町字中士幌西1線114  
☎ 01564-5-5510  
水・木・金・第一土 営業  
※祝休



## 自家製パンとスープのセット

豆乳プリン



爽やかなブルーが目を引く、  
もちもち生地のクレープ屋さん

**70 OPEN 10:00~17:00**

## ハ翔バタクレープ

十勝産小麦100%の無添加もちもち生地に、たっぷりの生クリーム、フレッシュな果物が人気。夏の暑い季節にはアイスクレープもオススメ。特にお店のカラーと同じ、ブルーのアイスが入ったクレープは、食べてびっくりの爽やか味！

**DATA** 士幌町字士幌西2線134-1  
(道の駅ピア21しほろ 屋外ブース)  
☎ 090-1648-6797



魅惑の  
**青い**アイス  
クレープ



タピオカ  
ミルクティー



いちごクレープ

あめちゃん持ってって～、  
は町民誰もが知る名物

**15 OPEN 11:30~13:30**

早めに閉店する可能性あり

## カフェ&ランチ いちい

名物の「いちい弁当」は色鮮やかな見た目もさることながら、そのおいしさは十勝中にファンがいるほど。調理担当のお母さんの自慢の一品。「店主」兼「トーク担当」のお父さんの軽快なトークと一緒に楽しい時間を過ごせる素敵なお店。

**DATA** 士幌町字士幌東3線147  
☎ 090-8906-6830  
※事前のご連絡をおすすめします  
木休

食後のコーヒー



ポリウム満点のいちい弁当

一番人気  
生巻焼き弁当



士幌町民に愛され続ける  
癒しの食堂

**10 OPEN 11:00~14:00**

早めに閉店する可能性あり

## 祥よし

人気メニューは分厚くやわらかい絶品の「カツ定食」と「カツカレー」。ご飯大盛は普通盛りの2倍以上で若者男子も大喜び!? 長年連れ添った夫婦だからこそできる、無言の連携プレーを見ながら待つ時間も「祥」の魅力。

**DATA** 士幌町字士幌仲通15  
☎ 01564-5-4136 日休



カツカレー



カツはこだわりのSPF豚を使用



ウニ醤油がクセになるまかない丼



北海道の真ん中が強み  
各地から新鮮なネタを  
仕入れ中！

**21 OPEN 17:00~24:00**

## 寿し大洋

人気の「まかない丼」はその日の新鮮なネタをウニ醤油で和えてご飯にのせた逸品。丼や寿司と一緒に提供される「エビ出汁の味噌汁」は、「この味噌汁を食べに来て」と客に語らせるほど。多趣味な店主の話も面白い。

**DATA** 士幌町字士幌仲通2  
☎ 01564-5-2005  
日休

夜



H.I.出汁の味噌汁

お寿司のテイクアウトも！



# Shihoro Omiyage Catalog

## ローカルおみやげカタログ

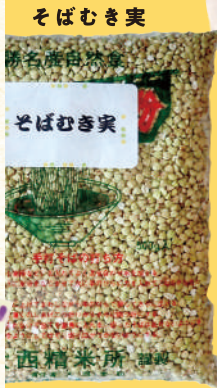
地元企業、農家、農協、高校生らが切磋琢磨し、日々新しい商品が登場中！特産品開発争いが激化する士幌町でのお土産探しはとっても楽しい！



酒井ハスカップ園のハスカップを使ったゼリー



ソフトクリーム



もちいなきび



そば粉



士幌の蕎麦屋にも愛される  
気が利く製粉所



しほろ牛



片栗粉



ローカルスーパーにこそ、  
地元の美味しいが凝縮される！

### 64 道の駅 ピア21しほろ

徹底的に地元の商品にこだわったショップの品揃えでリピーターが多い町民自慢の道の駅。ところ狭しと商品が並び、士幌土産を決めきれずに時間が過ぎていくはず。1度行ったよ。では終われません。

DATA 士幌町字士幌西2線134-1  
☎ 01564-5-3940  
9:00-17:00  
年末年始 休



しほろ旅館の湯



公式 Web SHOP ▶

### 4 大西精米製粉所

独自の高度な製粉技術は企業秘密。大西製粉の蕎麦粉じゃなければ蕎麦が打てないと評判を呼ぶ。小麦製粉は、熱処理漂白をしないことで少し茶色みがかったているが、香りの高さと素朴な味わいが格別な印。

DATA 士幌町字中士幌西2線73  
☎ 01564-7-4150  
9:00~16:00  
日・祝休・不定休



### 65 Aコープ士幌店 ASPO

士幌町農協が直営する地域に愛される食品スーパー。農協の工場で製造される特産品はもちろん、野菜や惣菜コーナーで隠れた名品を発掘するのも楽しい。この町で生活したくなるかも！

DATA 士幌町字士幌西2線161  
☎ 01564-5-4001  
9:30~19:00 1/1・1/4・1/5 休



# USHI TO SHIHORO TO

肉牛頭数日本一! (※)  
土幌町のブランド牛



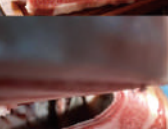
素材の力をそのままに、  
生産者がつくる手作りソーセージ



土幌特産のじゃがいもをふんだんに食べた  
大地の旨みあふれる北秀牛



いのちの物語が詰まった、  
ストーリーごと味わう愛され和牛



**土** 幌町が誇るブランド牛、「しほろ牛」。勇壮な山々を臨む広大な大自然の中、新鮮な空気と水でストレスなく健康に育ったホルスタイン牛は、脂肪が少なく、ジューシーで柔らかい赤身が特徴。噛むほどに赤身の旨みを感じられます。また、最新の食肉処理施設で処理されており、衛生面にも徹底しています。しほろ牛のブランドは、ホルスタインと和牛の交雑種「しほろ牛CROSS」、若齢で出荷する「しほろ牛若丸」の3つのブランドを展開しています。



※ホルスタイン種・交雑種の合計頭数

士幌町肉牛振興会

shihorobeef.jp

**渡** 邊肉牛牧場では、自家製の飼料を与え、静かな環境の中、肉牛にかかるストレスを最小限に愛情込めて育てています。安心して召し上がれるよう、手作業で丁寧に、牛の旨みをそのまま閉じ込めたソーセージです。冷蔵庫で解凍後、ポイルしてからフライパンで焼けば、ジューシーさと香ばしい香りが食卓に広がります!ソーセージだけでなく、



渡邊肉牛牧場

wataniku.base.shop

**多** 田畜産の社長自らが一頭一頭厳選した牛に、土幌町特産のじゃがいもとスイートコーンをふんだんに与え、丹精込めて育てた北秀牛(ほくしゅうぎゅう)。さっぱりとした脂身と甘い香りの柔らかい赤身が特徴で、牛肉が苦手な人にも食べやすいと評判。冷凍のまま焼けるハンバーグは急な食事にも大活躍。牛肉そのものの旨みが味わえる贅沢なハン



多田畜産

www.shihoro.jp/furusato

**え** んどう畜産が育てる「愛され和牛」は、牛の個性と命の歩みに寄り添った、特別なお肉です。いま、お肉として目の前にいるその子のこと、知ってみませんか?成長の記録を映像でたどり、絵本でその背景を知れば、「美味しい」の奥にある感謝が心に届きます。いつでも出会えるわけじゃない、ここにしかない和牛。出会った子のいのちが、あなたの毎日にそっとやさしい余韻をおくれますように。



えんどう畜産

www.endo-chikusan.com

# SHIHORO TAIKEN SPOT

どうせなら  
獲るところからやっちゃおう！  
最高の御馳走体験を！

66

## 酒井ハスカップ園 Sakai Haskap Plantation



体験時期  
 プラム (8月上旬~中旬)  
 シーベリー (8月下旬~9月中旬)  
 千両梨 (10月中旬~下旬)



園主の愛情と大自然のパワーをたっぷり浴びて育った様々な種類の果樹の収穫体験ができる農園。シーベリーのほか、プラムなど様々な果樹がある。士幌町でイチオシの「シーベリー」はこの農園で収穫しており、毎日シーベリーを飲む、お母さんのお肌を見れば、「奇跡の果実」シーベリーの効能が一目瞭然！

DATA 士幌町字下居辺西2線100  
☎ 01564-5-2018

### 体験農業

Green Tourism Network



観光農園ではなく、農家さんがいつも使っている農地の横で収穫ができる体験。普段は機械で掘るじゃがいもを、自らの手で掘り、その場で食す体験は、人生で一番美味しいじゃがいもを食べる瞬間になるはず。収穫できたじゃがいもは発送も可能で、思い出をお家まで持って帰ろう！

DATA 町内の農場(士幌町グリーンツーリズムネットワーク)  
☎ 01564-5-5715 ※完全予約制(1回3~8名ほど)



体験時期  
8月末~9月末

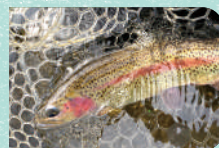


29

## 士幌フィッシングパーク Shihoro Fishing Park



体験時期  
通年



大自然の中で本格的なルアーフィッシングやフライフィッシング、餌釣りまで楽しめる穴場スポット。初心者や手ぶらの人も安心の釣り竿のレンタルもあり、カップル割や子供割といった嬉しいサービスも。餌釣りでは釣った魚をその場で食べることができるバーベキュー設備もあり。(割引はキャッチ&リリースのみ適用)

DATA 士幌町字上音更20-208  
☎ 01564-9-5000  
9:00~17:30 ※平日受付14:00まで(休日15:00まで)  
(冬季9:00~15:00 ※受付13:00まで)  
不定休

## しほろチーズ工房 ヌプカ Shihoro Cheese Factory Nupka

71



酪農家の奥さんたちが、朝搾った生乳と一緒にチーズを作ってくれる特別な体験。1日で作れるモッツァレラチーズ作りと、熟成が必要なゴーダチーズ作りが出来ます。体験人数は3~6人までなので、友達や家族と一緒に作るのもオススメ。広大な大自然の中の牧場なので、お昼ご飯を持参して体験に行こう！

DATA 士幌町字上音更西10線7-4  
☎ 090-1302-1492 or 01564-5-3822  
※完全予約制

朝しぼった生乳で作る！  
牧場で作る贅沢チーズ作り体験！



67

## しほろキッチン Shihoro Kitchen

士幌の食材をその場で調理！  
便利な設備が揃う、農畜産物加工研修施設



アイスクリームやヨーグルト、パンやバウムクーヘン、ソーセージなど多種多様な加工ができる加工施設。会議用のスクリーンやプロジェクターも備えた45名程度の利用可能なスペースも完備。

DATA 士幌町字士幌西2線147  
☎ 01564-7-7655  
9:00~16:00 土・日・祝休み

ご予約はこちら▶



# しほろ TEKUTEKU おさんぽMAP

しほろのマチナカを楽しもう!

↑至上土幌

土幌のマチナカは、子どもと一緒に楽しめる場所がいっぱい！近くのお店でおにぎりや飲みものを買って遊びながら、ゆっくり食べるのもオススメ。公園の近くに、ソフトクリームもあるよ！



## 1. 中央公園

(土幌町土幌166-60)

大きな野原と、小さいお子さん向けの遊具がある公園。緑あふれる広々とした空間は、ボール遊びやピクニックにも◎お山があるので、冬はソリすべりも楽しめます。



山々を望みながら、  
畑や牧場の  
風景を走り抜けよう！



## 3. 遊水公園

(土幌町土幌西2線)

タウンプラザの裏にある公園は、小さな鳥やリスが走り回る緑いっぱいの公園。小学生が楽しめる遊具や、夏場は水遊びができる噴水もあります。



和喜蓬々

3. 遊水公園

2. 土幌町商工会  
タウンプラザ

ASPO  
AコープASPO

↓至帯広

ターザンロープ  
もあるよ！



ふわふわ  
ドーム！

## 2. タウンプラザ

(土幌町土幌西2線162)

※日曜休み

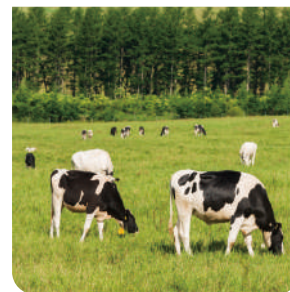
雨が降ったらココ！係の人に声をかけたら、ふわふわドームをふくらませてくれます。木のおもちゃも沢山あるので、ずーっと楽しめます。お友達と一緒に利用するのもオススメです！

これぞ北海道！という  
左右どこを見ても広がる  
畑作風景と  
遥か向こうまで続く一本道を  
走ることができる土幌のチャリたび。

初心者でゆったり景色を眺めながら走るコースと、  
上級者で畑のカフェ巡りや  
絶景を目指し山に向かって  
がっつり走るコースなど  
誰もが楽しめるコースを揃えています。

自転車を漕ぎ、ひと汗かいて  
飲み食いする土幌町の食材は  
格別なものになること間違いなし！

# チャリたび しほろ



レンタサイクル  
はこちら▶



# 温泉と美容アクティビティの充実タイム



メゾネットルームは家族連れにオススメ

## 9 しほろ温泉 プラザ 緑風

2025年4月に「美と健康」を追求できる温泉宿泊施設にリニューアル。植物性有機物を多く含んだ、肌に優しいモール温泉と合わせて美容を極めるアイテムが充実。リラックスできる休憩スペースや地元の旬食材を活かした料理など、心も体も癒される滞在を演出します。

**DATA** 士幌町字下居辺西2線134  
 ☎ 01564-5-3630  
 日帰り入浴 / 12:00-22:00 (最終受付 21:00)  
 日帰りレストラン / 12:00-15:00 (ラストオーダー 14:30)  
 道の駅 / 10:00-21:00  
**日帰り入浴料**  
 大人: 700円 (平日600円) (中学生以上)  
 小学生: 350円 (平日300円)  
 ※士幌町民は料金が異なります



ご予約はこちら▶



### 美と健康とロウリュサウナ

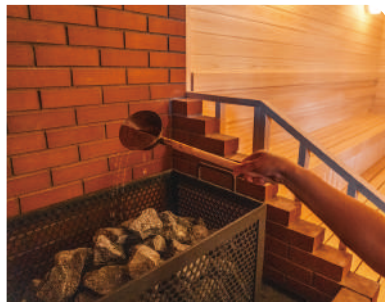
「美容の湯」「健康の湯」異なるコンセプトの浴室を男女日替わりで楽しめる。肌に潤いを与える湯ミスト「ナノクラ」も道東ではここだけの体験!ロウリュと外気浴が楽しめる新サウナ。大小様々な美容の仕掛けを探しながら、肌を再生させる効果がある「モール温泉」で美と健康の癒しのひとときを。



← 十勝石の足ソバ



← ファインバルブシャワーヘッド



健康の湯のロウリュサウナでリラックス



美容の湯では、道東初のナノクラ





# ベストビュー オブ トカチ



絶景を見ながら食べるしほろ牛カレー

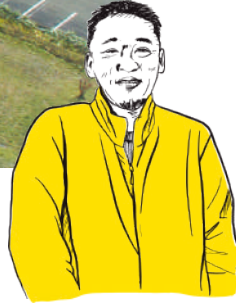


焼肉ハウスではしほろ牛やジンギスカンを！

## 1 土幌高原ヌブカの里

標高600mの土幌高原から十勝平野を一望できる景色は圧巻。多くの写真家やバイク愛好家が訪れる。キャンプ場やコテージに宿泊し、満天の星が見渡せる夜をぜひ、過ごしてほしい。素晴らしい景観と大自然を満喫できる贅沢な場所。

DATA 土幌町字上音更21-173  
☎ 01564-5-4274  
10:00～16:00(ロッジ)  
(開館期間 / 4月中旬～11月末日)  
火定休 (GW、夏休み期間は営業)



ご予約はこちら▶



コテージ全6棟 要予約 IN 15:00 / OUT 10:00



ターザンロープなどの遊具があり子連れも楽しい！

テント、コテージ  
どちらも楽しめる！

澄んだ空気と風を感じながら外で食べるご飯は格別。少し早起きをして、絶景で見る日の出は最高の思い出に！ロッジでは、ソフトクリームや食事も充実！

キャンプサイト  
1張1泊500円(約50張可能)





七面鳥料理はもちろん  
町民からも人気の  
燻製は絶品。



レトロな和室でのんびり



燻製品は1つ1つ手作り



## 5 きくや旅館

きくや旅館の燻製は道外からも注文が入るほどの人気商品。しかも加工品の全てが無添加というこだわり。人気のランチや会食メニューは、しほろ牛や野菜を使った料理のほか、数量限定の手打ちそばなどもある。自家製の加工品はお土産にも最適。

**DATA** 士幌町字士幌西2線157  
☎ 01564-5-2441  
IN 15:00 / OUT 10:00  
食事 11:00~14:00(夜は予約のみ)  
不定休

ご予約はこちら▶



## 14 しほろ旅館

宿泊者限定の温泉は下居辺地区「山の湯」のモール温泉。早朝や深夜の入浴も可能。その時、旬な素材も使った食事はボリューム満点。士幌旅館の若旦那さんは、2日に1度のペースで公式ブログ「しほろ旅館のにしくん」を更新中。  
“しほろ旅館オリジナル入浴剤販売中”  
(当館、道の駅ピア21しほろにて)

**DATA** 士幌町字士幌西2線163  
☎ 01564-5-2527  
IN 13:00 / OUT 10:00

ご予約はこちら▶



味よし！  
風呂よし！  
サービスよし！



Wi-Fi完備の静かな部屋でゆっくり  
(和室17室・洋室1室)



ボリューム満点の食事

# SHIHORO しほろの食卓 | 士幌町ふるさと納税

士幌町では、ふるさと納税で応援して下さる方々へ感謝の意を込めてお肉や野菜、加工品などたくさんの返礼品を送付しております。士幌町から幸せな時間をお届け致します。



士幌高校アイスクリーム

士幌高校の生徒たちが、  
ストレスフリーに育てた  
牛の生乳を使ったアイスクリーム。



旅のはじまりのビール

士幌産大麦を使用した  
クラフトビール。  
士幌限定の緑ラベル。



スモークチキン

食品添加物を使用せず、一つ一つ  
手作りで作るきくや旅館の燻製商品。



サーロインステーキ

赤身肉の旨さにこだわる  
「しほろ牛」の  
サーロインステーキ。



ローストビーフ

数が少なくとても希少な  
「北秀牛」のローストビーフ。

問い合わせ：士幌町農産 地域戦略課 ふるさと未来係 ☎ 01564-5-2600 FAX：01564-5-4304

ふるさと納税ポータルサイト▶



# SHIHORO GUIDE MAP

しほろを楽しむガイドマップ



## 士幌町までのアクセス

- とちか帯広空港から車で約 80 分
- 釧路空港から車で約 90 分
- 新千歳空港から車で約 180 分

## BUS & TAXI

### 士幌ハイヤー

53 TEL 01564-5-2061

士幌ハイヤー | 士幌町字士幌西 2 線 158

少人数からグループまで、ハイヤーやジャンボタクシーのご利用がオススメ!



### SHIHORO KOTSU

56 TEL 01564-5-2590

士幌交通 | 士幌町字士幌西 1 線 167

団体様向けの観光バス貸切ならなんでもご相談ください!



**SHIHORO MAP 士幌マップ**

**商店街マップ SHOUTENGAJI MAP**

134 大洋 21 和喜逢々 69 10 祥(よし) 士幌町商工会 タウンプラザ 遊水公園 農協記念館 14 しほろ旅館 65 Aコープ士幌店ASPO 12 じろう食堂 士幌ハイヤー 53 5 士幌交通公園 士幌 29 フィッシングパーク 水芭蕉園 1 士幌高原 ヌブカの里 274 71 2 家具工房&カフェ アーネ 15 いちい 11 カントリーロード 64 道の駅ピア21しほろ 25 にじろ食堂 63 カフェ寛一 10 翔バタクラブ 6 まるく 24 Farm Kitchen 佐倉カフェ 9 しほろ温泉 プラザ緑風 66 酒井 ハスカップ園 11 カントリーロード ハスカップ狩り (下居辺果樹園場) 朝陽公園 至上士幌 至帯広