

しほろ

TOKACHI SHIHO RO TOWN



TAKE
FREE

ご自由に
お持ちください



shihoro travel guide book

士幌町観光協会

〒080-1292 北海道河東郡士幌町字士幌225番地
士幌町コミュニティセンター1F 士幌町産業振興課内
TEL: 01564-5-5213 FAX: 01564-9-5812



◀ しほろなび

2023年発行

1

しほろを 知る

- 03 ジャがいも
- 04 しほろ牛
- 05 シーベリー

2

しほろを 見る

- 06 レンタサイクル

3

しほろを 楽しむ

- 07 しほろのイベント

4

しほろを 学ぶ

- 08 しほろの歴史

6

しほろを 体験する

- 15 酒井ハスカップ園
しほろキッチン
- 16 土幌フィッシングパーク
体験農業

『しほろ』 10のキーワード

土幌町の人にこの町は「どんなまち？」と聞けば「農業ユートピア構想」をスローガンに掲げ「どうしたら農民がアイデンティティがこの町にはあります。土幌で生産自然を活かした景色やアクティビティを楽しみ、生産者美味しいは「さらに美味しい」に変わるはず。ぜひ土幌

』を楽しむ キーワード

の町」と答えるでしょう。今から50年以上前「農村は豊かになるのか」を徹底的に考えて結果を残してきされた野菜やお肉を食べてみれば一目瞭然。さらに大の思いや先人たちの熱い思いに触れてみる。さっきのでその「美味しい」「楽しい」を体験してみよう！

5

しほろを 食べる

- 09 カフェ寛一
カフェまるく
- 10 にじいろ食堂
カントリーロード
- 11 家具工房&カフェブーオ
じろう食堂
- 12 Farm Kitchen 佐倉 cafe
Ohki Farm
- 13 カフェひよっこ
いちい
- 14 祥(よし)
寿し大洋

しほろに 泊まる

- 17 しほろ温泉プラザ緑風
- 19 土幌高原ヌブカの里
- 21 きくや旅館
しほろ旅館

しほろを 応援する

- 22 ふるさと納税返礼品

9

しほろで 買う

- 23 道の駅ピア 21 しほろ
- 24 大西精米製粉所
Aコープ土幌店 ASPO

10

しほろに 行く

- 25 しほろマップ
土幌ハイヤー
土幌交通

「じゃがいも」

日本一のじゃがいもの町

「東洋一」の馬鈴薯コンビナート施設を所有する士幌町。生食用は、近隣町村で収穫されたものと合わせて、年間に10kg段ボールで350万箱相当の量を出荷しています。じゃがいもの品種はなんと10種類以上。生食・加工・澱粉用など様々な形に姿を変えて、日本の芋文化を支えているのです。じゃがいもは食べるだけで

なく、見るのも楽しいんです！畑は季節毎に景色を変え、春に「種芋を植え」7月頃に「花を咲かせ」8月半ばから9月には「収穫するトラクター」を見ることができるとは現地に足を運ぶ観光ならではの！士幌町にきたら、じゃがいも畑も探してみてください！



ポテトチップス

士幌町近隣でしか購入することができない「生産者還元」ポテチは士幌の定番土産。

→道の駅ピア21しほろ

→Aコープ士幌店ASPO



じゃがいも大福

ほっかいこがね 北海黄金という品種を使用し、じゃがいもの食感を残して作った新感覚の白餡大福。

→道の駅ピア21しほろ



士幌男爵のクリームピザ

ホクホクじゃがいもとモッツァレラ&生クリームをふんだんに使った濃厚Pizza!

→Ohki Farm

「しほろ牛」

国産若牛の飼育頭数日本一

酪農家で生まれたホルスタインのオス牛を士幌牛飼養管理マニュアルに基づき、肉用牛として肥育したのが「しほろ牛」です。きれいな空気と新鮮な水という士幌の贅沢な環境が「しほろ牛」を育てる大きな栄養素。士幌町内での飼育頭数は約3万頭になり、国産若牛（※）として

は日本一の数を誇ります。「しほろ牛」は赤身の美味しさに定評があり、その赤身は、噛むほどに味わいが深くなります。町内の飲食店や特産品には、しほろ牛が楽しめる品がたくさんあるので、その魅力をぜひ堪能してみてください。



※日本国内で生まれ育ったホルスタイン種



しほろ牛剣先ステーキ

肉質・脂質ともにバランスが良く、しほろ牛の旨味を贅沢に味わえる名物メニュー！

→にじいろ食堂



しほろ牛ソーセージ

ムチっという弾力と濃厚ジューシーな肉汁が溢れ出す贅沢ソーセージ。

→道の駅ピア21しほろ



しほろ牛カルビ丼

赤身のおいしさと脂の旨みがぎゅぎゅ詰め込まれた大満足の満腹どんぶり。

→じろう食堂

「シーベリー」

「奇跡の果実」と呼ばれる新たな特産品！

-40度の極寒の地でも育つという強い生命力を持ったグミ科の植物果樹「シーベリー」。生の果実はほのかな甘みと強い酸味が特徴。奇跡の果実と呼ばれる理由は、シーベリーにビタミン・ミネラル・アミノ酸など、200種類以上の栄養素が含まれているから。日本では北海道の

数か所では栽培しておらず、士幌でも栽培している農園はごくわずかです。近年、士幌産のシーベリー商品が続々と誕生し、ジュース・調味料・デザートとバリエーションが増えました！ぜひ手に取ってみて！そして、8~9月には農園での収穫体験も開催中！



シーベリーのおまんじゅ

オレンジ色の中身で見た目も可愛い。程よい酸味の甘酸っぱいおまんじゅ。

→道の駅ピア21しほろ



ベリから

士幌高校生が開発した士幌生まれの「旨辛」ソース。辛酸っぱい新感覚の刺激を。

→道の駅ピア21しほろ

→Aコープ士幌店ASPO



シーベリーソーダ

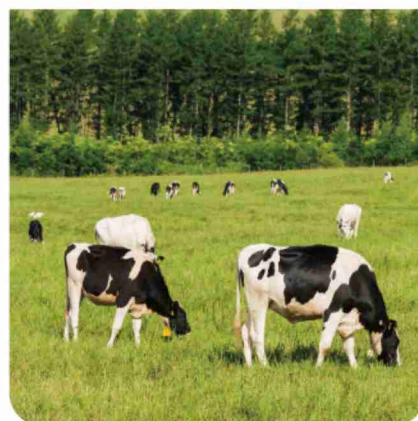
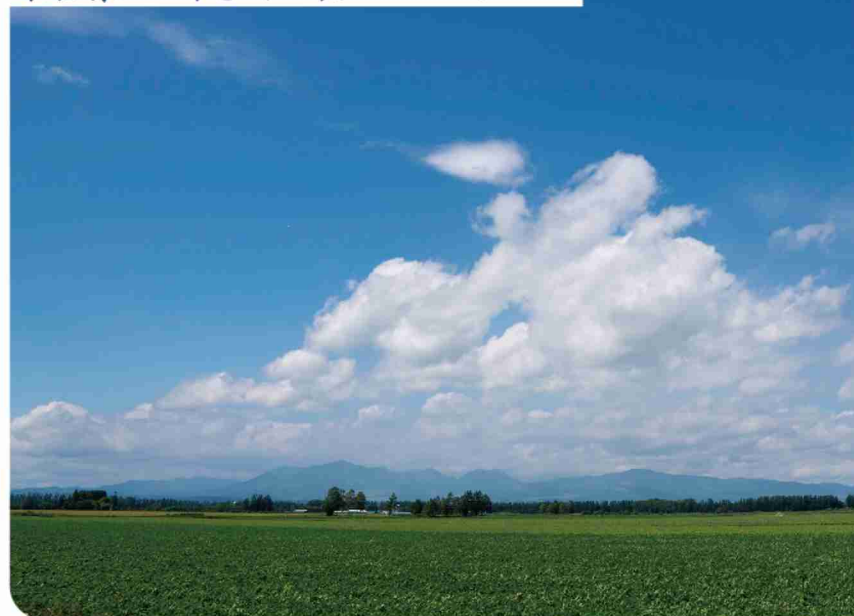
町内で生産されたシーベリーを原料に作った士幌町名物の甘酸っぱいソーダです。

→道の駅ピア21しほろ

士幌町内で生産される農畜産物を使い、町内企業・士幌高校・生産者と連携をして商品開発を行っている(株)Cheers(チアーズ)が販売するシーベリー商品はこちら▶



山々を望みながら、
畑や牧場の
風景を走り抜けよう！



これぞ北海道！という
左右どこを見ても広がる
畑作風景と
遠く向こうまで続く一本道を
走ることができる士幌のチャリたび。

初心者でゆったり景色を
眺めながら走るコースと、
上級者で畑のカフェ巡りや
絶景を目指し山に向かって
がっつり走るコースなど
誰もが楽しめるコースを揃えています。

自転車を漕ぎ、ひと汗かいて
飲み食いする士幌町の食材は
格別なものになること間違いなし！

チャリたび しほろ



レンタサイクル
はこちら▶



シホロノミドコロ 春夏秋冬

「食」だけじゃない「見て」楽しむスポットもある士幌町。大自然と生活を営む「人」が作り出すイチオシポイントを紹介します。



水芭蕉園の園遊の季節

4月下旬～5月上旬ごろ

▶水芭蕉園
真っ白な苞（ほう）を広げた3000株の水芭蕉が、変わらぬ美しさを保ち、湿地一面に咲き誇る、心が落ち着く素敵な場所です。



ハスカップ祭り

6月下旬～7月上旬ごろ

▶下居辺果樹園場管理グループ
元樹の会が主催するハスカップ祭り。大自然のパワーをたっぷり浴びて育った美味しい果樹たち。



8月中旬ごろ

町最大規模のお祭り！姉妹都市・岐阜県美濃市の特産品である「美濃和紙」を使用した桜の枝約470本による花みこしが名物！縁日や仮装盆踊りが行われ、多くの人でにぎわう。



しほろ収穫祭

10月中旬ごろ

みのりの秋に感謝し、特産品をお手頃価格で提供のお祭り。じゃがいも・たまねぎ詰め放題やしほろ牛のステーキが大人気！



Shihoro on ICE

1月下旬ごろ ▶士幌鉄道記念公園

町民が家庭のバケツで作ったアイスクャンドルを持ち寄り、彩る真冬の心暖まるホットイベント。

SHIHORO JOURNAL

しほろの歴史を知ることによって楽しさ100倍！



太田寛一記念室



映像や模型など、展示の数々は圧巻！

農村ユートピア構想の真髄を学ぶ
東洋一の「じゃがいもコンテナ工場」や「よつ葉乳業」を創設した太田寛一氏を紹介する展示コーナーでは、士幌だけでなく十勝、北海道の農業の礎を築いた偉人の血の滲む努力や豪快エピソードの数々を紹介。「どうしたら農民が豊かになるのか」同世代の若者たちが語り合い、実現させるその行動力と実行力は現代を生きている私たちに大切なことを教えてくれます。また、士幌で収穫される作物の基礎知識や加工品になる流れが理解できる展示もあり、訪れたあとは士幌野菜が何倍も美味しくなると思います！

農協記念館

士幌町字士幌225-20
☎01564-5-3511
9:00～17:00
土・日・年末年始休



貴重な資料の数々



士幌の農業の歴史を知る 貴重な農機具を展示
今から120年以上もの前、明治31年に岐阜県からの開拓団が、最初の開墾を行ったのが士幌町のはじまりでした。何もない山林だらけで、極寒の真冬が訪れるこの地に大きな畑作地帯を切り拓いた一人ひとりの人生があることを想像してみてください。きつと120年前の歴史から学ぶ先人の苦勞を感じる事ができるはず。ここには開拓当時の戦前戦後に使われていた農業や生活の様子を想像できる展示が数々あり、たくましい開拓精神や明日を生きる忍耐力を想像することで、今の生活を送ることに100倍感謝したくなります！

伝統農業保存伝承館 / 美濃の家

士幌町字中士幌幹線86
☎01564-5-4733 (士幌町教育委員会)
10:00～12:00、13:00～15:00
火休、11～4月休館



駅舎内を見ながら当時へタイムスリップ



旧国鉄士幌線唯一駅舎が現存する場所
1925年に開通し、6年後の1987年に廃線となった旧国鉄士幌線の駅舎が構内がそのままの形で大切に保存されており、旧士幌線唯一、駅舎・プラットホーム・線路が残されてある歴史が残す場所。士幌線のあゆみの解説はもちろん、プラットフォームから立ちながら待つ貨車を眺めていると当時の情景が想像できます。事前に士幌町役場に連絡すれば、駅舎内の見学が可能や「標語」を見ながらの当時の駅員さんの安全運行への思いに馳せてみてはいかがでしょうか？

士幌鉄道記念公園

士幌町字士幌西2線157
☎01564-5-5212
(士幌町役場企画課企画担当)
※駅舎内見学は平日9:00～16:00

7月下旬ごろ～8月上旬ごろ

▶朝陽公園
ヘイケホタルが悠々と飛び交う、地域随一のホタルスポット。

ホタルの観賞会

朝



士幌の朝食カフェならここへ
絶品フライドポテトにこだわり珈琲

63 OPEN 9:00~17:00

CAFE KANICHI 寛一

道の駅ピア21しほろ内にある寛一カフェは、士幌町で一番営業開始時間が早い飲食店。地元企業と共同開発した極上の「フライドポテト」は絶品。しほろ牛を使ったポテトサラダがアクセントの「ハンバーガー」は地元ファンが多いのも頷けます。士幌の偉人・太田寛一氏をモチーフとしたネーミングやイラストに負けない開拓精神で今日も元気に営業中！

DATA 士幌町字士幌西2線134-1 ☎ 01564-5-5111
(道の駅ピア21しほろ内)



ひとつひとつ手にとってみたくなる雑貨たち



自家製パンとスープのセット



士幌で採れた素材をふんだんに。
母と二人で営むカフェ

6 OPEN 11:00~16:00
(ランチは14:00まで)

カフェ まるく

離農した農家のお家をリノベーションした人気カフェ。地元や店の畑で採れた食材を中心に楽しめ、中でも自家製のパンと豆乳プリンがイチオシ。

DATA 士幌町字中士幌西1線114
☎ 01564-5-5510
水・木・金・第一土営業
※祝休



カツサンド



こだわりのハンドドリップコーヒー

昼

士幌町民が愛する
カツサンドと限定ピザ

11 OPEN 11:30~16:30

COUNTRY ROADS カントリーロード

憧れを抱くようなウッディハウスのお店では関西仕込みの夫婦漫才トークが日々繰り広げられ、楽しい時間を過ごすことができます。

DATA 士幌町字下居辺西2線136-1
☎ 01564-5-3859
木・金休



1日2食限定ポテトピザ



しほろの魅力と食材満点！
道の駅の本格派レストラン

25 OPEN 11:00~15:00

にじいろ食堂

道の駅ピア21しほろの目の前を通る国道241号線から、2(に)4(じ)1(い)路(ろ)食堂と名づけられました。しほろ牛を1頭買いし、各種メニューにふんだんに使用しています。ステーキ、定食、日替わりランチなど、気になるメニューが多すぎて何度も訪れたいレストランです。

DATA 士幌町字士幌西2線134-1 ☎ 01564-5-5111
(道の駅ピア21しほろ内)

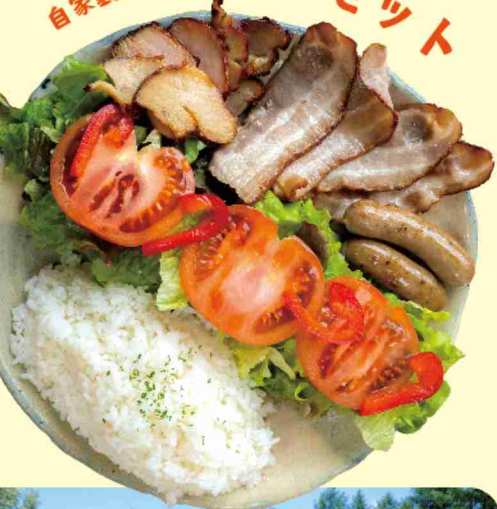


※季節によって野菜は変更になります



しほろ牛剣先ステーキ

自家製 スモークセット



森と動物に囲まれる癒しカフェ

2 OPEN 11:00~16:00

家具工房&カフェ ブーオ

まるでジブリの世界に飛び込んだかのような森の中にあるカフェが併設された家具屋さん。店主自身が建てたお店に、家具や陶器などの商品が並ぶ。オリジナルカフェメニューが豊富。ここで過ごす犬や猫、馬に癒されて。帯広にある道内クラフトマンのギャラリー&ショップ「十勝手仕事屋ブーオ」も営業中。

DATA 士幌町字上音更西7線166-9
☎ 01564-5-5733
土・日営業(冬季休業 12/1-2/28)



季節と共に変わっていくお庭も癒しの場所



食後はゆっくりコーヒーを(無料)



十勝産の豚肉を使った豚丼とそばのセット



十勝産の豚肉を使った豚丼とそばのセット

昼

便利使いできる町民食堂

12 OPEN 11:00~15:00

じろう食堂

アスポ内にある、しほろ牛を使ったカルビ丼や揚げ物、カレー、そばなどの定食を中心とした食堂。カウンターや個室、大人数が座れるテーブルなど使い勝手の良い内装も魅力。事前予約でオードブルや各種お弁当も購入可能(お弁当は一部メニューが当日購入可能)

DATA 士幌町字士幌西2線161
(Aコープ士幌店ASPO内)
☎ 01564-5-2606 日休



家具や陶器の商品が並ぶ店内



たっぷりタレにつけこんだ大ぶりダン半肉神



ほっとひと息つけるゆったりした店内



自家製の手づくり生乳100%ヨーグルトは道の駅ピア21しほろ、Aコープ士幌店ASPOで販売中



1日1組限定の宿泊施設「Farm-Inn日和」も併設

農家の母の
家庭料理
お腹も心も大満足

24 OPEN 11:30~15:00

(ランチは14:00まで)

Farm Kitchen 佐倉cafe

地元と旬の食材をふんだんに使い、和洋中が少しづつ楽しめる「気まぐれランチ」が人気。お母さんとの会話や大きな窓から見える景色を眺めて落ち着く店内は大切な人と何度も足を運びたい空間。自家製のヨーグルトを使ったデザートメニューもおすすめ。経営している山岸牧場では、酪農体験も受け付けている。体験は、4名様からで、2週間前までにメールにてお申し込み。メールアドレス: info@sakura-koubou.jp

DATA 士幌町字中士幌東7線118-2
☎ 01564-7-7780
月~水休(冬季休業 1月~3月)
※予約優先のため事前の予約がおすすめです。

数量限定
今日の気まぐれランチ



生乳100%ヨーグルトや十勝の素材を多く使っている自家製のデザート



Home page▲



モッツァレラの弾力と生乳感が最高~!

28 OPEN 11:00~17:00

(冬季16:00まで)

MILK & CHEESE & SURPRISE!

Ohki Farm

酪農家のお母さんが手掛ける絶品チーズを使用したピザが楽しめるお店。窓側席は士幌の雄大な風景を望むことができ、目と舌で士幌を感じることができる。バリアフリーを意識した店内は、老若男女問わず多くの客でにぎわう。

DATA 士幌町字中音更西2線158-8
☎ 01564-5-5354
毎週月・隔週火休



チーズたっぷりマルゲリター

おおき牧場のゴーダチーズ





農家さんが営む
完全予約制カフェ

3 OPEN 完全予約制

カフェひよっこ

本業は農家。「使いきれない野菜をどうにかしたい」そんな思いから始まった、完全予約制のカフェレストラン。お店は貸切可能で、女子会やランチミーティング、子連れの親戚の集まりなど活用方法は多種多様。

DATA 士幌町字中音更168
☎ 090-5227-1020



ボリューム満点
おまかせランチ



あめちゃん持ってって〜、
は町民誰もが知る名物

15 OPEN 11:30~13:30

早めに閉店する可能性あり

カフェ&ランチ いちい

名物の「いちい弁当」は色鮮やかな見た目もさることながら、そのおいしさは十勝中にファンがいるほど。調理担当のお母さんの自慢の一品。「店主」兼「トーク担当」のお父さんの軽快なトークと一緒に楽しい時間を過ごせる素敵なお店。

DATA 士幌町字士幌東3線147
☎ 01564-5-3943
木休



愛後のコーヒー



一番人気 生姜焼き弁当

ボリューム満点のいちい弁当



士幌町民に愛され続ける
癒しの食堂

10 OPEN 11:00~14:00
17:30~21:00

祥よし

人気メニューは分厚くやわらかい絶品の「カツ定食」と「カツカレー」。ご飯大盛は普通盛りの2倍以上で若者男子も大喜び!長年連れ添った夫婦だからこそできる、無言の連携プレーを見ながら待つ時間も「祥」の魅力。

DATA 士幌町字士幌仲通15
☎ 01564-5-4136 日休



カツ定食

夜

カツはこだわりのSPF豚を使用

ボリューム
たっぷり
メンチカツ



ウニ醤油がクセになる
まかない丼



北海道の真ん中が強み
各地から新鮮なネタを
仕入れ中!

21 OPEN 17:00~24:00

寿し大 洋

人気の「まかない丼」はその日の新鮮なネタをウニ醤油で和えてご飯にのせた逸品。丼や寿司と一緒に提供される「エビ出汁の味噌汁」は、「この味噌汁を食べに来ている」と客に語らせるほど。多趣味な店主の話も面白い。

DATA 士幌町字士幌仲通2
☎ 01564-5-2005



天婦羅



H.エビ出汁の味噌汁



SHIHORO TAIKEN SPOT

どうせなら
獲るところからやっちゃおう！
最高の御馳走体験を！

66

酒井ハスカップ園

Sakai Haskap Plantation



笑顔が溢れる収穫体験！
奇跡の果実の効果はいかに

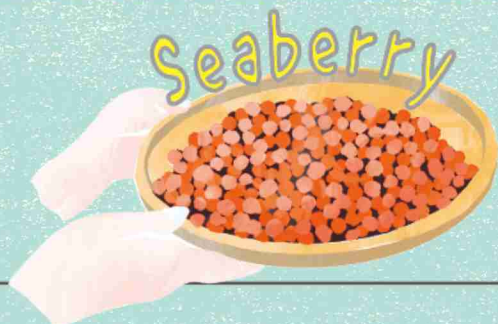
体験時期

ハスカップ (7月)

プラム (8月上旬~中旬)

シーベリー (8月下旬~9月中旬)

千両梨 (10月中旬~下旬)



園主の愛情と大自然のパワーをたっぷり浴びて育った様々な種類の果樹の収穫体験ができる農園。ハスカップのほか、プラムやシーベリーなど様々な果樹がある。士幌町でイチオシの「シーベリー」はこの農園で収穫しており、毎日シーベリーを飲む、お母さんのお肌を見れば、「奇跡の果実」シーベリーの効能が一目瞭然！

DATA 士幌町字下居辺西2線100
☎ 01564-5-2018

しほろキッチン

Shihoro Kitchen

67

士幌の食材をその場で調理！

便利な設備が揃う
農畜産物加工研修施設

アイスクリームやヨーグルト、パンやバウムクーヘン、ソーセージなど多種多様な加工ができる加工施設。会議用のスクリーンやプロジェクタも備えた45名程度の利用可能なスペースも完備。

DATA 士幌町字士幌西2線147

☎ 01564-7-7655 9:00~16:00 土・日・祝休み



ご予約はこちら▶

29

士幌フィッシングパーク

Shihoro Fishing Park



圧倒的大自然！
ネイティブな
自然環境にある釣り堀

体験時期
通年



大自然の中で本格的なルアーフィッシングやフライフィッシング、餌釣りまで楽しめる穴場スポット。初心者や手ぶらの人も安心の釣り竿のレンタルもあり、カップル割や子供割といった嬉しいサービスも。餌釣りでは釣った魚をその場で食べることができるバーベキュー設備もあり。(割引はキャッチ&リリースのみ適用)

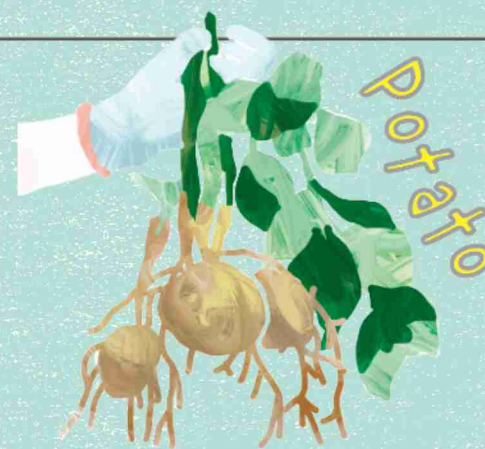
DATA 士幌町字上音更20-208
☎ 01564-9-5000
9:00~18:00 (冬季9:00~15:00)
不定休

詳しくはHPをご覧ください▶



体験農業

Green Tourism Network



士幌農家さんの
豪快じゃがいも収穫体験



体験時期
8月末~9月末

観光農園ではなく、農家さんがいつも使っている農地の横で収穫ができる体験。普段は機械で掘るじゃがいもを、自らの手で掘り、その場で食す体験は、人生で一番美味しいじゃがいもを食べる瞬間になるはず。収穫できたじゃがいもは発送も可能で、思い出をお家まで持って帰ろう！

DATA 町内の農場
(士幌町グリーンツーリズムネットワーク)
☎ 01564-5-5715
※完全予約制



植物由来の 極上温泉で ひと休み



隠れ家のような心地よさでのどかな休日を



屋外の足湯でちょっとひと休み

9 しほろ温泉プラザ 緑風

贅沢にも源泉掛け流しを実現するこのお湯は、北海道遺産にも選定されたモール泉。肌がしっとりスベスベすると評判が高い、美人の湯としても知られるお湯です。レストランやキッズコーナーなど、設備も充実。

DATA 士幌町字下居辺西2線134
☎ 01564-5-3630
11:00~23:00 (入浴)
11:30~14:30 (レストラン)
11:00~21:00 (軽食コーナー)

日帰り入浴料
大人(中学生以上): 500円
65才以上: 350円
小学生: 250円



ご予約はこちら▶



十勝の食材をふんだんに使った朝食



レストラン「ベリオレ」で食べるしほろ牛

一年中 充実のアクティビティ

敷地内には、初心者から上級者まで楽しめる4コースを揃えたパークゴルフ場を併設。冬はスノーシューで散策したり、タイヤ幅12センチもあるファットバイクに乗ったり、冬ならではの幻想的な風景の中を走ることができる。また、電動アシスト自転車のレンタルもあるので周辺を散走するのもオススメ!



ベストビュー オブ トカチ



絶景を見ながら食べるしほろ牛カレー



焼肉ハウスではしほろ牛やジンギスカンを!

1 士幌高原ヌブカの里

標高600mの士幌高原から十勝平野を一望できる景色は圧巻。多くの写真家やバイク愛好家が訪れる。キャンプ場やコテージに宿泊し、満天の星が見渡せる夜をぜひ、過ごしてほしい。素晴らしい景観と大自然を満喫できる贅沢な場所。

.....
DATA 士幌町字上音更21-173
 ☎ 01564-5-4274
 10:00~16:00(ロッジ)
 (開館期間/4月中旬~11月末日)
 火定休(GW、夏休み期間は営業)



ご予約はこちら▶



コテージ全6棟 要予約 IN 15:00 / OUT 10:00



ターザンロープなどの遊具があり子連れも楽しい!

テント、コテージ どちらも楽しめる!

澄んだ空気と風を感じながら外で食べるご飯は格別。少し早起きをして、絶景で見る日の出は最高の思い出に! ロッジでは、ソフトクリームや食事も充実!

キャンプサイト
1張1泊 500円 (約50張可能)





七面鳥料理はもちろん
町民からも人気の
燻製は絶品。



レトロな和室でのんびり



燻製品は1つ1つ手作り



5 きくや旅館

きくや旅館の燻製は道外からも注文が入るほどの人気商品。しかも加工品の全てが無添加というこだわり。人気のランチや会食メニューは、しほろ牛や山菜を使った料理のほか、数量限定の手打ちそばなどもある。自家製の加工品はお土産にも最適。

DATA 士幌町字士幌西2線157
☎ 01564-5-2441
IN 15:00 / OUT 10:00
食事 11:00~14:00(夜は予約のみ)
不定休



ご予約はこちら▶



味よし！
風呂よし！
サービスよし！



Wi-Fi完備の静かな部屋でゆっくり
(和室17室・洋室1室)



ボリューム満点の食事



14 しほろ旅館

宿泊者限定の温泉は下居辺地区「山の湯」のモール温泉。早朝や深夜の入浴も可能。その時、旬な素材も使った食事はボリューム満点。士幌旅館の若旦那さんは、2日に1度のペースで公式ブログ「しほろ旅館のしくん」を更新中。

DATA 士幌町字士幌西2線163
☎ 01564-5-2527
IN 13:00 / OUT 10:00



ご予約はこちら▶



SHIHORO しほろの食卓 | 士幌町ふるさと納税

士幌町では、ふるさと納税で応援して下さる方々へ感謝の意を込めてお肉や野菜、加工品などたくさんの返礼品を送付しております。士幌町から幸せな時間をお届け致します。



士幌高校アイスクリーム

士幌高校の生徒たちが、
ストレスフリーに育てた
牛の生乳を使ったアイスクリーム。



旅のはじまりのビール

士幌産大麦を使用した
クラフトビール。
士幌限定の緑ラベル。



スモークチキン

食品添加物を使用せず、一つ一つ
手作りで作るきくや旅館の燻製商品。



サーロインステーキ

赤身肉の旨さにこだわる
「しほろ牛」の
サーロインステーキ。

ローストビーフ

数が少なくとても希少な
「北秀牛」のローストビーフ。



3色トマトジュース

森産業が作る土作りから
こだわったトマトジュース。



問い合わせ：士幌町総務企画課 企画グループ ふるさと納税担当 ☎ 01564-5-2600 FAX：01564-5-4304



ふるさと納税ポータルサイト▶



Shihoro Omiyage Catalog

ローカルおみやげカタログ

地元企業、農家、農協、高校生らが切磋琢磨し、日々新しい商品が登場中！
特産品開発争いが激化する土幌町でのお土産探しはとっても楽しい♪



採れたて！加藤農園の野菜



酒井ハスカップ園のハスカップと十勝養蜂園のはちみつゼリー



シホロのアイスと土幌飲茶



十勝バーニヤカウダソース



そばむぎ実



もちいなきび



そば粉

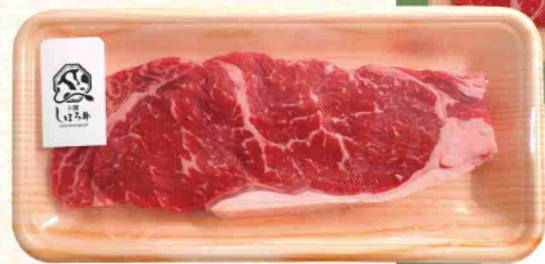


新 純そば粉 1kg入

大西精米製粉所 謹製



しほろ牛



お徳用フライドポテト



片栗粉

片栗粉



ローカルスーパーにこそ、地元の美味しいが凝縮される！

何度行っても楽しい！あれもこれもしほろ産！

64 道の駅 ピア21しほろ

徹底的に地元の商品にこだわったショップの品揃えでリピーターが多い町民自慢の道の駅。ところ狭しと商品が並び、土幌土産を決めきれずに時間が過ぎていくはず。1度行ったよ、では終われません。

DATA 土幌町字土幌西2線134-1
☎01564-5-3940
9:00~17:00
定休日なし



ソフトクリーム



じゃがチーズフォカッチャ

じゃがチーズフォカッチャ

公式 Web SHOP ▶



土幌の蕎麦屋にも愛される気が利く製粉所

4 大西精米製粉所

独自の高度な製粉技術は企業秘密。大西製粉の蕎麦粉じゃなければ蕎麦が打てないと評判を呼ぶ。小麦製粉は、熱処理漂白をしないことで少し茶色みがかっているが、香りの高さと素朴な味わいが格別な印。

DATA 土幌町字中士幌西2線73
☎01564-7-4150
9:00~16:00
日・祝休・不定休



65 Aコープ土幌店 ASPO

土幌町農協が直営する地域に愛される食品スーパー。農協の工場で製造される特産品はもちろん、野菜や惣菜コーナーで隠れた名品を発掘するのも楽しい。この町で生活したくなるかも！

DATA 土幌町字土幌西2線161
☎01564-5-4001
9:30~19:00 定休日なし



SHIHORO GUIDE MAP

しほろを楽しむガイドマップ



士幌町までのアクセス

- とち帯広空港から車で約80分
- 釧路空港から車で約90分
- 新千歳空港から車で約180分

BUS & TAXI

士幌ハイヤー

53 TEL 01564-5-2061

士幌ハイヤー | 士幌町字士幌西2線158

少人数からグループまで、ハイヤーやジャンボタクシーのご利用がオススメです！



SHIHORO KOTSU

56 TEL 01564-5-2590

士幌交通 | 士幌町字士幌西1線167

団体様向けの観光バス貸切ならなんでもご相談ください！



SHIHORO MAP 士幌マップ



商店街マップ SHOUTENGAJI MAP