

# しほろ

TOKACHI SHIHO RO TOWN



TAKE  
FREE

ご自由に  
お持ちください



shihoro travel guide book

士幌町観光協会

〒080-1292 北海道河東郡士幌町字士幌225番地

士幌町コミュニティセンター1F 士幌町産業振興課内

TEL: 01564-5-5213 FAX: 01564-9-5812



◀しほろなび

2022年 発行

# 1 しほろを知る

03 ジャがいも  
04 しほろ牛  
05 シーベリー

# 2 しほろを見る

06 レンタサイクル

# 3 しほろを楽しむ

07 しほろのイベント

# 4 しほろを学ぶ

08 しほろの歴史

# 6 しほろを体験する

- 15 酒井ハスカップ園  
しほろキッチン
- 16 土幌フィッシングパーク  
体験農業

# 『しほろ』を楽しむ 10のキーワード

土幌町の人にこの町は「どんなまち？」と聞けば「農業ユートピア構想」をスローガンに掲げ「どうしたら農民たアイデンティティがこの町にはあります。土幌で生産自然を活かした景色やアクティビティを楽しみ、生産者美味しいは「さらに美味しい」に変わるはず。ぜひ土幌

の町」と答えるでしょう。今から50年以上前「農村は豊かになるのか」を徹底的に考えて結果を残してきた野菜やお肉を食べてみれば一目瞭然。さらに大の思いや先人たちの熱い思いに触れてみる。さっきのでその「美味しい」「楽しい」を体験してみよう！

# 5 しほろを食べる

- 09 カフェ寛一  
みんなのりのくまさん
- 10 にじいろ食堂  
カントリーロード
- 11 家具工房&カフェブーオ  
じろう食堂
- 12 Farm Kitchen 佐倉 cafe  
Ohki Farm
- 13 カフェひよっこ  
いちい
- 14 祥(よし)  
寿し大洋

# しほろに泊まる

- 17 しほろ温泉プラザ緑風
- 19 土幌高原ヌプカの里
- 21 きくや旅館  
しほろ旅館

# しほろを応援する

22 ふるさと納税返礼品

# しほろで買う

- 23 道の駅ピア 21 しほろ
- 24 大西精米製粉所  
Aコープ土幌店 ASPO

# しほろに行く

- 25 しほろマップ  
土幌ハイヤー  
土幌交通

# 「じゃがいも」

## 日本一のじゃがいもの町

「東洋一」の馬鈴薯コンビナート施設を所有する士幌町。生食用は、近隣町村で収穫されたものと合わせて、年間に10kg段ボールで350万箱相当の量を出荷しています。じゃがいもの品種はなんと10種類以上。生食・加工・澱粉用など様々な形に姿を変えて、日本の芋文化を支えているのです。じゃがいもは食べるだけで

なく、見るのも楽しいんです！畑は季節毎に景色を変え、春に「種芋を植え」7月頃に「花を咲かせ」8月半ばから9月には「収穫するトラクター」を見ることができるとは現地に足を運ぶ観光ならではの！士幌町にきたら、じゃがいも畑も探してみてください！



ポテトチップス

士幌町近隣でしか購入することができない「生産者還元」ポテチは士幌の定番土産。

→道の駅ピア21しほろ

→Aコープ士幌店ASPO



じゃがいも大福

ほっかいごがね 北海黄金という品種を使用し、じゃがいもの食感を残して作った新感覚の白餡大福。

→道の駅ピア21しほろ



士幌男爵のクリームピザ

ホクホクじゃがいもとモッツァレラ&生クリームをふんだんに使った濃厚Pizza!

→Ohki Farm

# 「しほろ牛」

## 国産若牛の飼育頭数日本一

酪農家で生まれたホルスタインのオス牛を士幌牛飼養管理マニュアルに基づき、肉用牛として肥育したのが「しほろ牛」です。きれいな空気と新鮮な水という士幌の贅沢な環境が「しほろ牛」を育てる大きな栄養素。士幌町内での飼育頭数は約3万頭になり、国産若牛（※）として

は日本一の数を誇ります。「しほろ牛」は赤身の美味しさに定評があり、その赤身は、噛むほどに味わいが深くなります。町内の飲食店や特産品には、しほろ牛が楽しめる品がたくさんあるので、その魅力をぜひ堪能してみてください。



※日本国内で生まれ育ったホルスタイン種



しほろ牛剣先ステーキ

肉質・脂質ともにバランスが良く、しほろ牛の旨味を贅沢に味わえる名物メニュー！

→にじいろ食堂



しほろ牛ソーセージ

ムチっという弾力と濃厚ジューシーな肉汁が溢れ出す贅沢ソーセージ。

→道の駅ピア21しほろ



しほろ牛カルビ丼

赤身のおいしさと脂の旨みがぎゅぎゅ詰め込まれた大満足の満腹どんぶり。

→じろう食堂

# 「シーベリー」

「奇跡の果実」と呼ばれる新たな特産品！

-40度の極寒の地でも育つという強い生命力を持ったグミ科の植物果樹「シーベリー」。生の果実はほのかな甘みと強い酸味が特徴。奇跡の果実と呼ばれる理由は、シーベリーにビタミン・ミネラル・アミノ酸など、200種類以上の栄養素が含まれているから。日本では北海道の

数か所では栽培しておらず、士幌でも栽培している農園はごくわずかです。近年、士幌産のシーベリー商品が続々と誕生し、ジュース・調味料・デザートとバリエーションが増えました！ぜひ手に取ってみて！そして、8~9月には農園での収穫体験も開催中！



シーベリーのおまんじゅ

オレンジ色の中身で見た目も可愛い。程よい酸味の甘酸っぱいおまんじゅ。

→道の駅ピア21しほろ



ベリから

士幌高校生が開発した士幌生まれの「旨辛」ソース。辛酸っぱい新感覚の刺激を。

→道の駅ピア21しほろ

→Aコープ士幌店ASPO



シーベリーソーダ

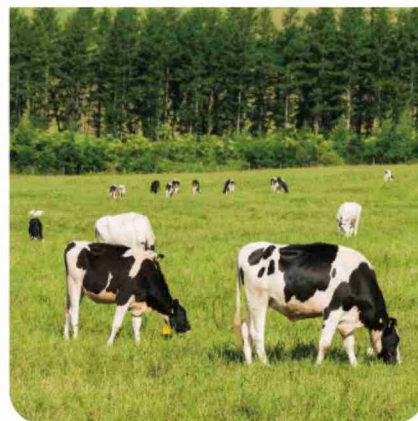
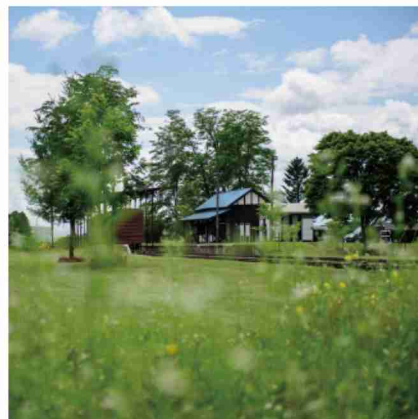
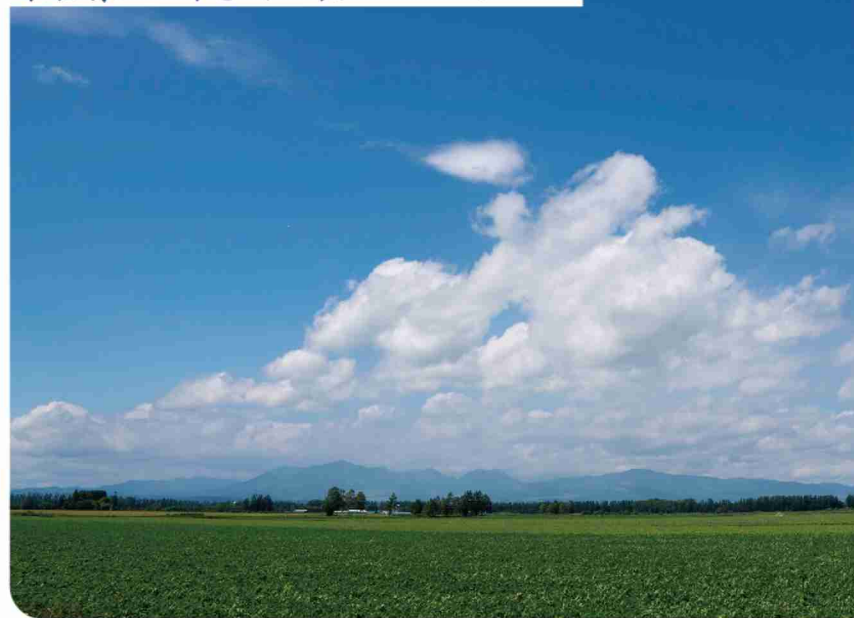
町内で生産されたシーベリーを原料に作った士幌町名物の甘酸っぱいソーダです。

→道の駅ピア21しほろ

士幌町内で生産される農畜産物を使い、町内企業・士幌高校・生産者と連携をして商品開発を行っている(株)Cheers(チアーズ)が販売するシーベリー商品はこちら▶



山々を望みながら、  
畑や牧場の  
風景を走り抜けよう！



これぞ北海道！という  
左右どこを見ても広がる  
畑作風景と  
遠く向こうまで続く一本道を  
走ることができる士幌のチャリたび。

初心者でゆったり景色を  
眺めながら走るコースと、  
上級者で畑のカフェ巡りや  
絶景を目指し山に向かって  
がっつり走るコースなど  
誰もが楽しめるコースを揃えています。

自転車を漕ぎ、ひと汗かいて  
飲み食いする士幌町の食材は  
格別なものになること間違いなし！

## チャリたび しほろ



レンタサイクル  
はこちら▶



# シホロノミドコロ 春夏秋冬

「食」だけじゃない「見て」楽しむスポットもある士幌町。大自然と生活を営む「人」が作り出すイチオシポイントを紹介します。



水芭蕉園の四季の園

4月下旬～5月上旬ごろ

▶水芭蕉園  
真っ白な苞（ほう）を広げた3000株の水芭蕉が、変わらぬ美しさを保ち、湿地一面に咲き誇る、心が落ち着く素敵な場所です。



ハスカップ祭り

6月下旬～7月上旬ごろ

▶下居辺果樹園場管理グループ  
元樹の会が主催するハスカップ祭り。大自然のパワーをたっぷり浴びて育った美味しい果樹たち。



8月中旬ごろ

町最大規模のお祭り！姉妹都市・岐阜県美濃市の特産品である「美濃和紙」を使用した桜の枝約470本による花みこしが名物！縁日や仮装盆踊りが行われ、多くの人でにぎわう。



しほろ収穫祭

10月中旬ごろ

みのりの秋に感謝し、特産品をお手頃価格で提供のお祭り。じゃがいも・たまねぎ詰め放題やしほろ牛のステーキが大人気！



ホタルの観賞会

7月下旬ごろ～8月上旬ごろ

▶朝陽公園  
ヘイケホタルが悠々と飛び交う、地域随一のホタルスポット。



Shihoro on ICE

1月下旬ごろ ▶士幌鉄道記念公園

町民が家庭のバケツで作ったアイスクャンドルを持ち寄り、彩る真冬の心暖まるホットイベント。

# SHIHORO JOURNAL

しほろの歴史を知ることによって楽しさ100倍！



太田寛一記念室



貴重な資料の数々



映像や模型など、展示の数々は圧巻！

農村ユートピア構想の真髄を学ぶ  
東洋一の「じゃがいもコンテナ工場」や「よつ葉乳業」を創設した太田寛一氏を紹介する展示コーナーでは、士幌だけでなく十勝、北海道の農業の礎を築いた偉人の血の滲む努力や豪快エピソードの数々を紹介。「どうしたら農民が豊かになるのか」同世代の若者たちが語り合い、実現させるその行動力と実行力は現代を生きている私たちに大切なことを教えてくれます。また、士幌で収穫される作物の基礎知識や加工品になる流れが理解できる展示もあり、訪れたあとは士幌野菜が何倍も美味しくなると思います！

## 農協記念館

士幌町字士幌225-20  
☎01564-5-3511  
9:00～17:00  
土・日・年末年始休



駅舎内を見ながら当時へタイムスリップ



旧国鉄士幌線唯一駅舎が現存する場所  
1925年に開通し、6年後の1987年に廃線となった旧国鉄士幌線の駅舎が、そのまの形で大切に保存されており、旧士幌線唯一、駅舎・プラットフォーム・線路が残された歴史を残す場所。士幌線のあゆみの解説はもちろん、プラットフォームから

## 伝統農業保存伝承館 / 美濃の家

士幌町字中士幌幹線86  
☎01564-5-4733 (士幌町教育委員会)  
10:00～12:00、13:00～15:00  
火休、11～4月休館

## 士幌鉄道記念公園

士幌町字士幌西2線157  
☎01564-5-5212  
(士幌町役場企画課企画担当)  
※駅舎内見学は平日9:00～16:00



# 朝



ひとつひとつ手にとってみたくなる雑貨たち

士幌の朝食カフェならここへ  
絶品フライドポテトにこだわり珈琲

**63 OPEN 9:00~17:00**

## CAFE KANICHI 寛一

道の駅ピア21しほろ内にある寛一カフェは、士幌町で一番営業開始時間が早い飲食店。地元企業と共同開発した極上の「フライドポテト」は絶品。しほろ牛を使ったポテトサラダがアクセントの「ハンバーガー」は地元ファンが多いのも頷けます。士幌の偉人・太田寛一氏をモチーフとしたネーミングやイラストに負けない開拓精神で今日も元気に営業中！

**DATA** 士幌町字士幌西2線134-1 ☎ 01564-5-5111  
(道の駅ピア21しほろ内)



しほろモヒート



しほろの魅力と食材満点！  
道の駅の本格派レストラン

**25 OPEN 11:00~15:00**

## にじいろ食堂

道の駅ピア21しほろの目の前を通る国道241号線から、2(に)4(じ)1(い)路(ろ)食堂と名づけられました。しほろ牛を1頭買いし、各種メニューにふんだんに使用しています。ステーキ、定食、日替わりランチなど、気になるメニューが多すぎて何度も訪れたいレストランです。

**DATA** 士幌町字士幌西2線134-1 ☎ 01564-5-5111  
(道の駅ピア21しほろ内)



にじいろ野菜カレー

※季節によって野菜は変更になります



しほろ牛刺先ステーキ



セルフドリンク

Wi-Fi・電源も使える  
憩いの共有スペース

**7 OPEN 10:00~17:00**

## みんなの もりくまさん

誰もが気軽に使えるフリースペース。ワークショップの開催など0歳から125歳までみんなのやりたいを実現できる場所！キッズコーナー完備。一杯100円のコーヒーやお弁当の予約販売も承り中。各種イベント情報は、Facebookをご覧ください。

**DATA** 士幌町字士幌西2線164-7 ☎ 01564-7-7530 日・祝日休



Facebook▶

## もりくまべんとう



町民の方々の手づくり雑貨も販売中



カツサンド



こだわりのハンドドリップコーヒー

# 昼

士幌町民が愛する  
カツサンドと限定ピザ

**11 OPEN 11:30~16:30**

## COUNTRY ROADS カントリーロード

憧れを抱くようなウッディハウスのお店では関西仕込みの夫婦漫才トークが日々繰り広げられ、楽しい時間を過ごすことができます。

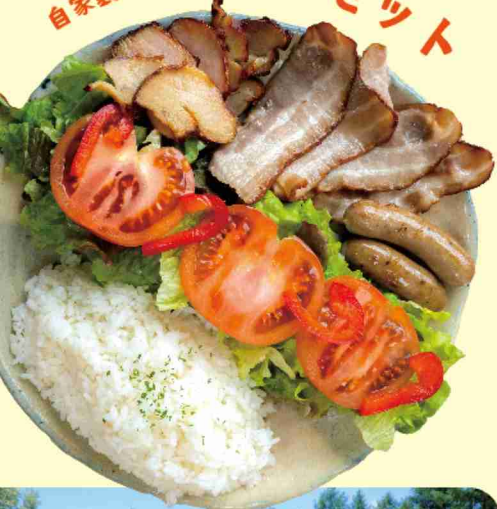
**DATA** 士幌町字下居辺西2線136-1  
☎ 01564-5-3859  
木・金休



1日2食限定ポテトピザ



自家製 スモークセット



森と動物に囲まれる癒しカフェ

2 OPEN 11:00~16:00

## 家具工房&カフェ ブーオ

まるでジブリの世界に飛び込んだかのような森の中にあるカフェが併設された家具屋さん。店主自身が建てたお店に、家具や陶器などの商品が並ぶ。オリジナルカフェメニューが豊富。ここで過ごす犬や猫、馬に癒されて。帯広にある道内クラフトマンのギャラリー&ショップ「十勝手仕事屋ブーオ」も営業中。

DATA 士幌町字上音更西7線166-9  
☎ 01564-5-5733  
土・日営業(冬季休業 12/1-2/28)



季節と共に変わっていくお庭も癒しの場所



食後はゆっくりコーヒーを(無料)



十勝産の豚肉を使った豚丼とそばのセット



十勝産の豚肉を使った豚丼とそばのセット

# 昼

便利使いできる町民食堂

12 OPEN 11:00~15:00

## じろう食堂

アスポ内にある、しほろ牛を使ったカルビ丼や揚げ物、カレー、そばなどの定食を中心とした食堂。カウンターや個室、大人数が座れるテーブルなど使い勝手の良い内装も魅力。事前予約でオードブルや各種お弁当も購入可能(お弁当は一部メニューが当日購入可能)

DATA 士幌町字士幌西2線161  
(Aコープ士幌店ASPO内)  
☎ 01564-5-2606 日休



家具や陶器の商品が並ぶ店内



ほっとひと息つけるゆったりした店内



自家製の手づくり生乳100%ヨーグルトは道の駅ピア21しほろ、Aコープ士幌店ASPOで販売中



1日1組限定の宿泊施設「Farm-Inn日和」も併設

農家の母の  
家庭料理  
お腹も心も大満足

24 OPEN 11:30~15:00

(ランチは14:00まで)

## Farm Kitchen 佐倉cafe

地元と旬の食材をふんだんに使い、和洋中が少しづつ楽しめる「気まぐれランチ」が人気。お母さんとの会話や大きな窓から見える景色を眺めて落ち着く店内は大切な人と何度も足を運びたい空間。自家製のヨーグルトを使ったデザートメニューもおすすめ。経営している山岸牧場では、酪農体験も受け付けている。体験は、4名様からで、2週間前までにメールにてお申し込み。メールアドレス: info@sakura-koubou.jp

DATA 士幌町字中士幌東7線118-2  
☎ 01564-7-7780  
月~水休(冬季休業 1月~3月)  
※予約優先のため事前の予約がおすすめです。

数量限定  
今日の気まぐれランチ



生乳100%ヨーグルトや十勝の素材を多く使っている自家製のデザート



Home page▲



モッツァレラの弾力と生乳感が最高~!

28 OPEN 11:00~17:00

(冬季16:00まで)

MILK & CHEESE & SURPRISE!

## Ohki Farm

酪農家のお母さんが手掛ける絶品チーズを使用したピザが楽しめるお店。窓側席は士幌の雄大な風景を望むことができ、目と舌で士幌を感じることができる。バリアフリーを意識した店内は、老若男女問わず多くの客でにぎわう。

DATA 士幌町字中音更西2線158-8  
☎ 01564-5-5354  
毎週月・隔週火休



おおき牧場のゴーダチーズ





農家さんが営む  
完全予約制カフェ

3 OPEN 完全予約制

## カフェひよっこ

本業は農家。「使いきれない野菜をどうにかしたい」そんな思いから始まった、完全予約制のカフェレストラン。お店は貸切可能で、女子会やランチミーティング、子連れの親戚の集まりなど活用方法は多種多様。

DATA 士幌町字中音更168  
☎ 090-5227-1020



ボリューム満点  
おまかせランチ



あめちゃん持ってって〜、  
は町民誰もが知る名物

15 OPEN 11:30~13:30

早めに閉店する可能性あり

## カフェ&ランチ いちい

名物の「いちい弁当」は色鮮やかな見た目もさることながら、そのおいしさは十勝中にファンがいるほど。調理担当のお母さんの自慢の一品。「店主」兼「トーク担当」のお父さんの軽快なトークと一緒に楽しい時間を過ごせる素敵なお店。

DATA 士幌町字士幌東3線147  
☎ 01564-5-3943  
木休



愛後のコーヒー



一番人気 生姜焼き弁当

ボリューム満点のいちい弁当



士幌町民に愛され続ける  
癒しの食堂

10 OPEN 11:00~14:00  
17:30~21:00

## 祥よし

人気メニューは分厚くやわらかい絶品の「カツ定食」と「カツカレー」。ご飯大盛は普通盛りの2倍以上で若者男子も大喜び!長年連れ添った夫婦だからこそできる、無言の連携プレーを見ながら待つ時間も「祥」の魅力。

DATA 士幌町字士幌仲通15  
☎ 01564-5-4136 日休



カツ定食

夜

カツはこだわりのSPF豚を使用



ボリューム  
たっぷり  
メンチカツ



ウニ醤油がクセになるまかない丼



北海道の真ん中が強み  
各地から新鮮なネタを  
仕入れ中!

21 OPEN 17:00~24:00

## 寿し大 洋

人気の「まかない丼」はその日の新鮮なネタをウニ醤油で和えてご飯にのせた逸品。丼や寿司と一緒に提供される「エビ出汁の味噌汁」は、「この味噌汁を食べに来ている」と客に語らせるほど。多趣味な店主の話も面白い。

DATA 士幌町字士幌仲通2  
☎ 01564-5-2005



天婦羅



Hさん出汁の味噌汁





# SHIHORO TAIKEN SPOT

どうせなら  
獲るところからやっちゃおう！  
最高の御馳走体験を！



園主の愛情と大自然のパワーをたっぷり浴びて育った様々な種類の果樹の収穫体験ができる農園。ハスカップのほか、プラムやシーベリーなど様々な果樹がある。士幌町でイチオシの「シーベリー」はこの農園で収穫しており、毎日シーベリーを飲む、お母さんのお肌を見れば、「奇跡の果実」シーベリーの効能が一目瞭然！

DATA 士幌町字下居辺西2線100  
☎ 01564-5-2018

しほろキッチン

Shihoro Kitchen

67

66

酒井ハスカップ園

Sakai Haskap Plantation



笑顔が溢れる収穫体験！  
奇跡の果実の効果はいかに

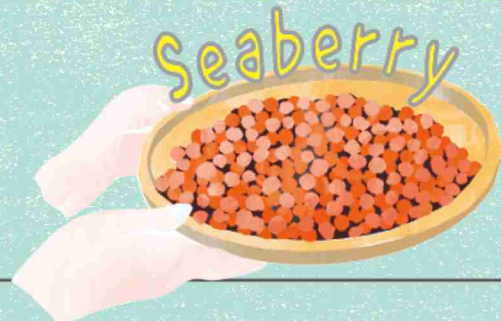
体験時期

ハスカップ (7月)

プラム (8月上旬~中旬)

シーベリー (8月下旬~9月中旬)

千両梨 (10月中旬~下旬)



士幌の食材をその場で調理！

便利な設備が揃う  
農畜産物加工研修施設

アイスクリームやヨーグルト、パンやバウムクーヘン、ソーセージなど多種多様な加工ができる加工施設。会議用のスクリーンやプロジェクタも備えた45名程度の利用可能なスペースも完備。

DATA 士幌町字士幌西2線147

☎ 01564-7-7655 9:00~16:00 土・日・祝休み



ご予約はこちら▶

29

士幌フィッシングパーク

Shihoro Fishing Park



圧倒的大自然！  
ネイティブな  
自然環境にある釣り堀

体験時期

通年



大自然の中で本格的なルアーフィッシングやフライフィッシング、餌釣りまで楽しめる穴場スポット。初心者や手ぶらの人も安心の釣り竿のレンタルもあり、カップル割や子供割といった嬉しいサービスも。餌釣りでは釣った魚をその場で食べることができるバーベキュー設備もあり。(割引はキャッチ&リリースのみ適用)

DATA 士幌町字上音更20-208

☎ 01564-9-5000

9:00~18:00 (冬季9:00~15:00)

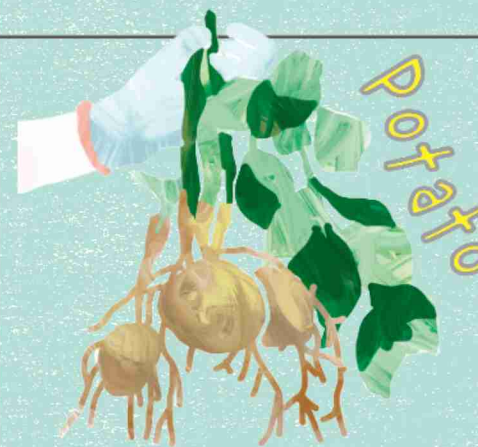
不定休

詳しくはHPをご覧ください▶



体験農業

Green Tourism Network



士幌農家さんの  
豪快じゃがいも収穫体験



体験時期

8月末~9月末

観光農園ではなく、農家さんがいつも使っている農地の横で収穫ができる体験。普段は機械で掘るじゃがいもを、自らの手で掘り、その場で食す体験は、人生で一番美味しいじゃがいもを食べる瞬間になるはず。収穫できたじゃがいもは発送も可能で、思い出をお家まで持って帰ろう！

DATA 町内の農場

(士幌町グリーンツーリズムネットワーク)

☎ 01564-5-5715

※完全予約制



# 植物由来の 極上温泉で ひと休み



隠れ家のような心地よさでのどかな休日を



屋外の足湯でちょっとひと休み

## 9 しほろ温泉プラザ 緑風

贅沢にも源泉掛け流しを実現するこのお湯は、北海道遺産にも選定されたモール泉。肌がしっとりスベスベすると評判が高い、美人の湯としても知られるお湯です。レストランやキッズコーナーなど、設備も充実。

**DATA** 士幌町字下居辺西2線134  
☎ 01564-5-3630  
11:00~23:00 (入浴)  
11:30~14:30 (レストラン)  
11:00~21:00 (軽食コーナー)

**日帰り入浴料**  
大人(中学生以上): 500円  
65才以上: 350円  
小学生: 250円



ご予約はこちら▶



十勝の食材をふんだんに使った朝食



レストラン「ベリオレ」で食べるしほろ牛

### 一年中 充実のアクティビティ

敷地内には、初心者から上級者まで楽しめる4コースを揃えたパークゴルフ場を併設。冬はスノーシューで散策したり、タイヤ幅12センチもあるファットバイクに乗ったり、冬ならではの幻想的な風景の中を走ることができる。また、電動アシスト自転車のレンタルもあるので周辺を散走するのもオススメ!



# ベストビュー オブ トカチ



絶景を見ながら食べるしほろ牛カレー

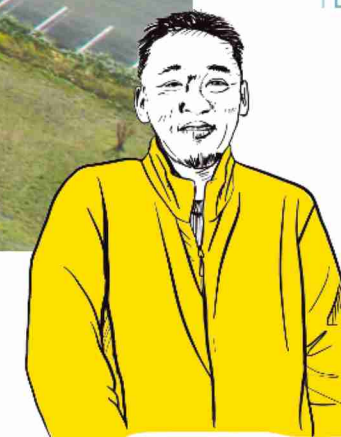


焼肉ハウスではしほろ牛やジンギスカンを!

## 1 士幌高原ヌブカの里

標高600mの士幌高原から十勝平野を一望できる景色は圧巻。多くの写真家やバイク愛好家が訪れる。キャンプ場やコテージに宿泊し、満天の星が見渡せる夜をぜひ、過ごしてほしい。素晴らしい景観と大自然を満喫できる贅沢な場所。

.....  
**DATA** 士幌町字上音更21-173  
 ☎ 01564-5-4274  
 10:00~16:00(ロッジ)  
 (開館期間/4月中旬~11月末日)  
 火定休(GW、夏休み期間は営業)



ご予約はこちら▶



コテージ全6棟 要予約 IN 15:00 / OUT 10:00



ターザンロープなどの遊具があり子連れも楽しい!

## テント、コテージ どちらも楽しめる!

澄んだ空気と風を感じながら外で食べるご飯は格別。少し早起きをして、絶景で見る日の出は最高の思い出に! ロッジでは、ソフトクリームや食事も充実!

**キャンプサイト**  
1張1泊 500円 (約50張可能)





七面鳥料理はもちろん  
町民からも人気の  
燻製は絶品。



レトロな和室でのんびり



燻製品は1つ1つ手作り



## 5 きくや旅館

きくや旅館の燻製は道外からも注文が入るほどの人気商品。しかも加工品の全てが無添加というこだわり。人気のランチや会食メニューは、しほろ牛や山菜を使った料理のほか、数量限定の手打ちそばなどもある。自家製の加工品はお土産にも最適。

DATA 士幌町字士幌西2線157  
☎ 01564-5-2441  
IN 15:00 / OUT 10:00  
食事 11:00~14:00(夜は予約のみ)  
不定休



ご予約はこちら▶



味よし！  
風呂よし！  
サービスよし！

## 14 しほろ旅館

宿泊者限定の温泉は下居辺地区「山の湯」のモール温泉。早朝や深夜の入浴も可能。その時、旬な素材も使った食事はボリューム満点。士幌旅館の若旦那さんは、2日に1度のペースで公式ブログ「しほろ旅館のしくん」を更新中。

DATA 士幌町字士幌西2線163  
☎ 01564-5-2527  
IN 13:00 / OUT 10:00



ご予約はこちら▶



Wi-Fi完備の静かな部屋でゆっくり  
(和室17室・洋室1室)



ボリューム満点の食事



# SHIHORO しほろの食卓 | 士幌町ふるさと納税

士幌町では、ふるさと納税で応援して下さる方々へ感謝の意を込めてお肉や野菜、加工品などたくさんの返礼品を送付しております。士幌町から幸せな時間をお届け致します。



### 士幌高校アイスクリーム

士幌高校の生徒たちが、  
ストレスフリーに育てた  
牛の生乳を使ったアイスクリーム。



### 旅のはじまりのビール

士幌産大麦を使用した  
クラフトビール。  
士幌限定の緑ラベル。



### スモークチキン

食品添加物を使用せず、一つ一つ  
手作りで作るきくや旅館の燻製商品。



### サーロインステーキ

赤身肉の旨さにこだわる  
「しほろ牛」の  
サーロインステーキ。

### ローストビーフ

数が少なくとても希少な  
「北秀牛」のローストビーフ。



### 3色トマトジュース

森産業が作る土作りから  
こだわったトマトジュース。



問い合わせ：士幌町総務企画課 企画グループ ふるさと納税担当 ☎ 01564-5-2600 FAX：01564-5-4304

ふるさと納税ポータルサイト▶



# Shihoro Omiyage Catalog

## ローカルおみやげカタログ

地元企業、農家、農協、高校生らが切磋琢磨し、日々新しい商品が登場中！  
特産品開発争いが激化する土幌町でのお土産探しはとっても楽しい♪



採れたて！加藤農園の野菜



酒井ハスカップ園のハスカップと十勝養蜂園のはちみつゼリー



シホロのアイスと土幌飲茶



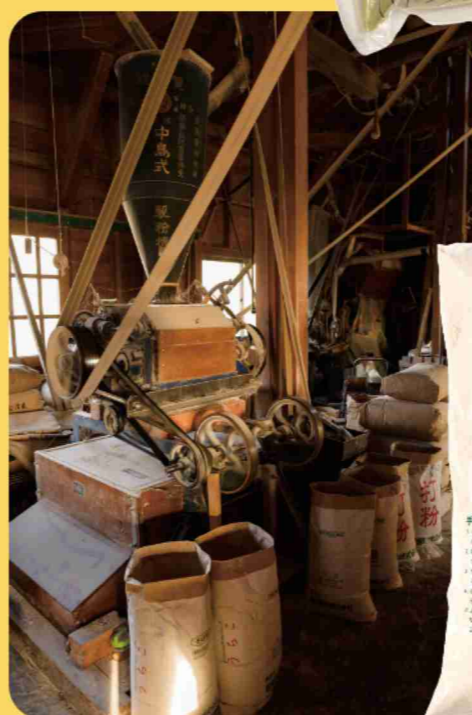
十勝バーニヤカウダソース



そばむぎ実



もちいなきび



そば粉

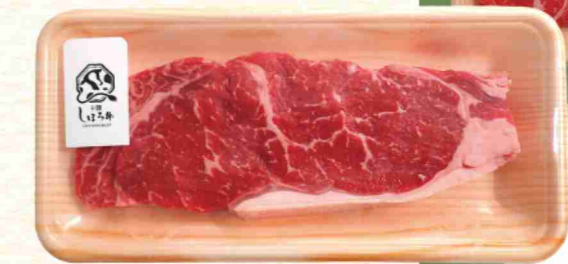


新 純そば粉 1kg入

大西精米製粉所 謹製



ロゴマーク変わりました！



お徳用フライドポテト



片栗粉



ローカルスーパーにこそ、地元の美味しいが凝縮される！

何度行っても楽しい！あれもこれもしほろ産！

### 64 道の駅 ピア21しほろ

徹底的に地元の商品にこだわったショップの品揃えでリピーターが多い町民自慢の道の駅。ところ狭しと商品が並び、土幌土産を決めきれずに時間が過ぎていくはず。1度行ったよ、では終われません。

DATA 土幌町字土幌西2線134-1  
☎01564-5-3940  
9:00~17:00  
定休日なし



ソフトクリーム



じゃがチーズフォカッチャ

じゃがチーズフォカッチャ

公式 Web SHOP ▶



土幌の蕎麦屋にも愛される気が利く製粉所

### 4 大西精米製粉所

独自の高度な製粉技術は企業秘密。大西製粉の蕎麦粉じゃなければ蕎麦が打てないと評判を呼ぶ。小麦製粉は、熱処理漂白をしないことで少し茶色みがかっているが、香りの高さと素朴な味わいが格別な印。

DATA 土幌町字中士幌西2線73  
☎01564-7-4150  
9:00~16:00  
日・祝休・不定休



### 65 Aコープ土幌店 ASPO

土幌町農協が直営する地域に愛される食品スーパー。農協の工場で製造される特産品はもちろん、野菜や惣菜コーナーで隠れた名品を発掘するのも楽しい。この町で生活したくなるかも！

DATA 土幌町字土幌西2線161  
☎01564-5-4001  
9:30~19:00 定休日なし



# SHIHORO GUIDE MAP

しほろを楽しむガイドマップ



**士幌町までのアクセス**

- とち帯広空港から車で約80分
- 釧路空港から車で約90分
- 新千歳空港から車で約180分

## BUS & TAXI

### 士幌ハイヤー

53 TEL 01564-5-2061

士幌ハイヤー | 士幌町字士幌西2線158  
少人数からグループまで、ハイヤーやジャンボタクシーのご利用がオススメ!



### SHIHORO KOTSU

56 TEL 01564-5-2590

士幌交通 | 士幌町字士幌西1線167  
団体様向けの観光バス貸切ならなんでもご相談ください!



SHIHORO MAP 士幌マップ

**士幌高原** ヌブカの里

**水芭蕉園**

**士幌** 29 **フィッシングパーク**

**274** 家具工房&カフェ **ブーネ**

**28** カフェ **ひよっこ**

**67** **商店街エリア** **しほろキッチン**

**15** いちい

**11** **カントリーロード**

**9** **しほろ温泉** **プラザ緑風**

**66** **酒井** **ハスカップ園**

**4** **大西精米製粉所**

**241** **伝統農業保存伝承館/美濃の家**

**24** **Farm Kitchen 佐倉カフェ**

**64** **道の駅** **21しほろ**

**25** **にじいろ食堂**

**63** **カフェ寛一**

**62** **MILK & CHEESE & SURPRISE! Ohki Farm**

**134** **朝陽公園**

**11** **ハスカップ狩り (下居辺果樹園場管理グループ)**

**5** **きくや旅館**

**53** **士幌ハイヤー**

**241** **士幌鉄道記念公園**

**12** **じろう食堂**

**65** **Aコープ士幌店 ASPO**

**14** **しほろ旅館**

**10** **祥(よし)**

**7** **みんなの もりのくまさん**

**21** **大洋**

**134** **中央公園**

**56** **士幌交通**

**遊水公園**

**農協記念館**

**至上士幌**

**至帯広**

商店街マップ SHOUTENGAJI MAP

